

통권 제222호

VOLUME 25

1/2

(‘11. 상반기)

2011 상반기 섬유산업통계

- Textile Industry Statistics -



한국섬유산업연합회

Korea Federation of Textile Industries

2011. 1/2
(‘11. 상반기)

섬유산업통계

- Textile Industry Statistics -

일 러 두 기

- | | |
|--|---|
| <p>1. 수록된 통계자료는 통계청, 한국무역협회 등 지정통계기관에서 작성한 통계를 발췌, 편집한 것입니다.</p> <p>2. 모든 통계수치는 반올림되었으므로 세목과 그 총계가 일치되지 않는 경우가 있습니다.</p> | <p>3. 전호와 맞지 않은 수치는 새로 정정된 것으로 본호가 정확한 것입니다.</p> <p>4. 수록한 자료에 대해 문의사항이 있을 시에는 한국섬유산업연합회 산업조사팀으로 문의하시기 바랍니다.
(Tel : 02-528-4023/25)</p> |
|--|---|



한국섬유산업연합회

Korea Federation of Textile Industries

※ 이용시 유의사항

- 섬유산업 통계자료의 정확성 및 비교성을 확보하기 위해 통계기준의 합리적인 설정과 용어의 통일, 분류 및 범위에 대한 기준을 아래와 같이 정의함
 - 산업에 대한 분류기준은 ‘한국표준산업분류(KSIC)’의 기준 및 범위를 적용함
 - 섬유산업은 KSIC Code의 13(섬유제품 제조업) + 14(의복, 의복액세서리 및 모피제품 제조업) + 205(화학섬유 제조업)를 모두 포함한 전체
 - 수출입에 대한 분류기준은 ‘지식경제부 수출입통계품목분류(MTI)’의 기준 및 범위를 따르며, 그 분류기준은 아래와 같음

<주요 수출입 품목의 MTI Code 분류기준표>

Code	품목명	Code	품목명	Code	품목명
4	섬유류	4224	아세테이트사	4343	기타 합섬직물
41	섬유원료	4229	기타 인조섬유장섬유사	4349	재생직물
411	인조섬유	423	인조섬유방적사	435	인조단섬유 직물
4111	폴리에스테섬유	4231	폴리에스터 방적사	4351	폴리에스터 단섬유직물
4112	아크릴섬유	4232	아크릴 방적사	4352	기타 합섬 단섬유직물
4113	나일론섬유	4239	기타 인조섬유방적사	4359	재생 단섬유직물
4119	기타 합성섬유	43	섬유직물	436	편직물
412	재생섬유	431	견직물	439	기타 직물
4121	비스코스섬유	4311	순견직물	4391	마직물
4122	아세테이트섬유	4312	혼방 견직물	4392	타이어코드
4129	기타 재생섬유	4319	견노일직물	4393	자수포
42	섬유사	432	모직물	4394	파이스어닐직물
421	천연섬유사	4321	소모직물	4395	부직포
4211	견사	4322	방모직물	4399	기타의 직물
4212	모사	4329	기타 모직물	44	섬유제품
4213	면사	433	면직물	441	의류
4219	마사 및 기타사	4331	순면직물	4411	편직제 의류
422	인조섬유장섬유사	4332	혼방 면직물	4412	직물제 의류
4221	나일론사	434	인조장섬유 직물	4413	혁의류 및 기타
4222	폴리에스터사	4341	나일론직물	449	기타 섬유제품
4223	비스코스사	4342	폴리에스터 직물		

<주요 섬유관련 수입 품목의 HS Code 분류기준표>

Code	품목명	Code	품목명
8444+8445-844590	방사 및 방적기	290531	에틸렌글리콜(EG)
8446+8447+844590	직기 및 편직기, 준비기	291736	테레프탈산(TPA)
8448	보조기계 및 부품	291737	테레프탈산디메틸(DMT)
8450+8451	염색 및 가공기	292610	아크릴로니트릴(AN)
8452	재봉기 및 부품	293371	카프로락탐(CPL)
		390210	폴리프로필렌(PP)
		391211+391212	아세테이트 플레이크

목 차

◆ 2011년 상반기 섬유류 수출입 동향	1
- 연도별·월별·품목별·국가별 섬유류 수출입 실적	
1. 섬유산업 현황	8
1) 섬유산업 사업체수 현황	
2) 섬유산업 종사자수 현황	
3) 섬유 및 관련산업 사업체수/종사자수(1인이상)	
4) 섬유산업 지역별 현황(1인 이상)	
5) 섬유산업 출하액 현황	
6) 섬유산업 부가가치 현황	
7) 섬유산업 주요 생산비 현황	
8) 섬유산업 유형자산(연말잔액) 현황	
9) 섬유산업 급여액 현황	
10) 섬유산업 해외투자(연도별/국가별) 현황	
2. 시설, 생산, 소매판매액 현황	20
1) 섬유산업 시설 현황	
2) 섬유산업 생산 현황	
3) 의류소매판매액 현황	
3. 수출입 실적	24
1) 섬유류 수출입 실적	
2) 무역수지	
3) 품목별 섬유류 수출실적	
4) 품목별 섬유류 수입실적	
5) 국가별 섬유류 수출실적	
6) 국가별 섬유류 수입실적	
7) 섬유 관련품목 수입실적	
8) 섬유원료 수입가격 동향	
4. 생산·출하·재고현황	35
1) 섬유산업 생산·출하·재고지수	
2) 품목별 생산·출하·재고실적	
5. 근로일수 및 근로시간, 임금	47
6. 섬유산업지수	49
1) 생산지수	
2) 생산자제품출하지수	
3) 생산자제품재고지수	
4) 생산능력지수	
5) 가동율지수	
6) 생산자물가지수	
7) 소비자물가지수	
8) 수출입물가지수(원화기준)	
7. 주요 경제지표	58
8. 주요국 섬유류 수출입 실적	62
1) 미국 섬유류 수출입 실적	
2) 중국 섬유류 수출입 실적	
3) 일본 섬유류 수출입 실적	
4) EU 섬유류 수출입 실적	
5) 대만 섬유류 수출입 실적	
9. 세계 섬유류 수출입 실적	68
1) 세계 섬유류 수출실적	
2) 세계 섬유류 수입실적	

◆ 2011년 상반기 섬유류 수출입 동향 ◆

- 2011년 상반기 섬유류 수출은 전년동기대비 21.2% 증가한 7,976백만불, 수입은 전년동기대비 34.1% 증가한 5,857백만불, 무역수지는 전년동기대비 4.5% 감소한 2,119백만불을 기록
- 2011년 상반기 섬유류 수출물량은 전년동기대비 3.4% 증가한 1,346천톤, 수입물량은 전년동기대비 3.0% 증가한 790천톤을 기록
- 2011년 상반기 평균 수출단가는 전년동기대비 17.3% 증가한 5.9US\$/kg, 수입단가는 전년동기대비 30.2% 증가한 7.4US\$/kg을 기록

<2011년 상반기 섬유류 수출입 실적>

(백만불, %)

구 분	전 체		섬유류	
	2010년	'11년 상반기	2010년	'11년 상반기
수 출	466,384 (28.3)	274,824 (24.2)	13,899 (19.5)	7,976 (21.2)
수 입	425,212 (31.6)	258,080 (26.6)	9,924 (34.0)	5,857 (34.1)
수 지	41,172 (1.8)	16,744 (△3.7)	3,975 (△6.0)	2,119 (△4.5)

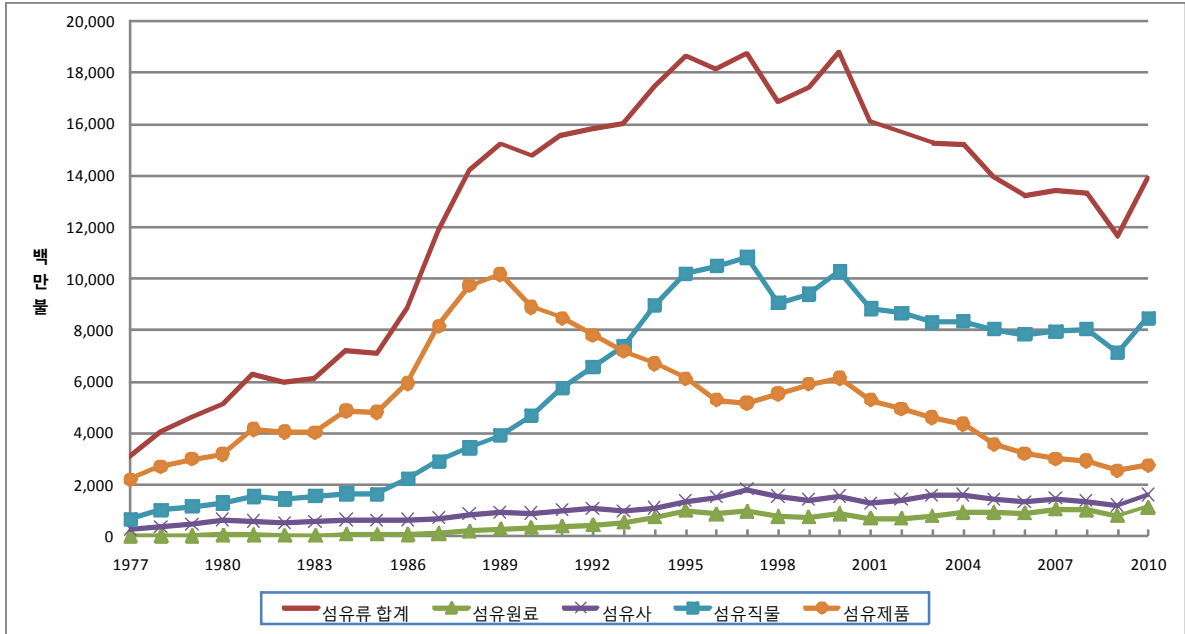
<최근 섬유류 수출입 실적>

(백만불, %)

구 분	2010년						2011년					
	7월	8월	9월	10월	11월	12월	1월	2월	3월	4월	5월	6월
수 출	1,310 (18.5)	1,051 (20.3)	1,110 (3.6)	1,276 (26.3)	1,230 (22.9)	1,343 (18.0)	1,192 (29.2)	1,047 (18.9)	1,435 (27.3)	1,487 (16.0)	1,379 (19.4)	1,437 (18.5)
수 입	808 (28.7)	922 (34.7)	957 (18.1)	1,014 (35.6)	965 (41.3)	891 (29.1)	1,047 (52.6)	744 (14.7)	1,124 (51.2)	1,095 (33.8)	971 (33.9)	875 (17.7)
수 지	502	129	153	263	264	452	145	303	311	392	408	562

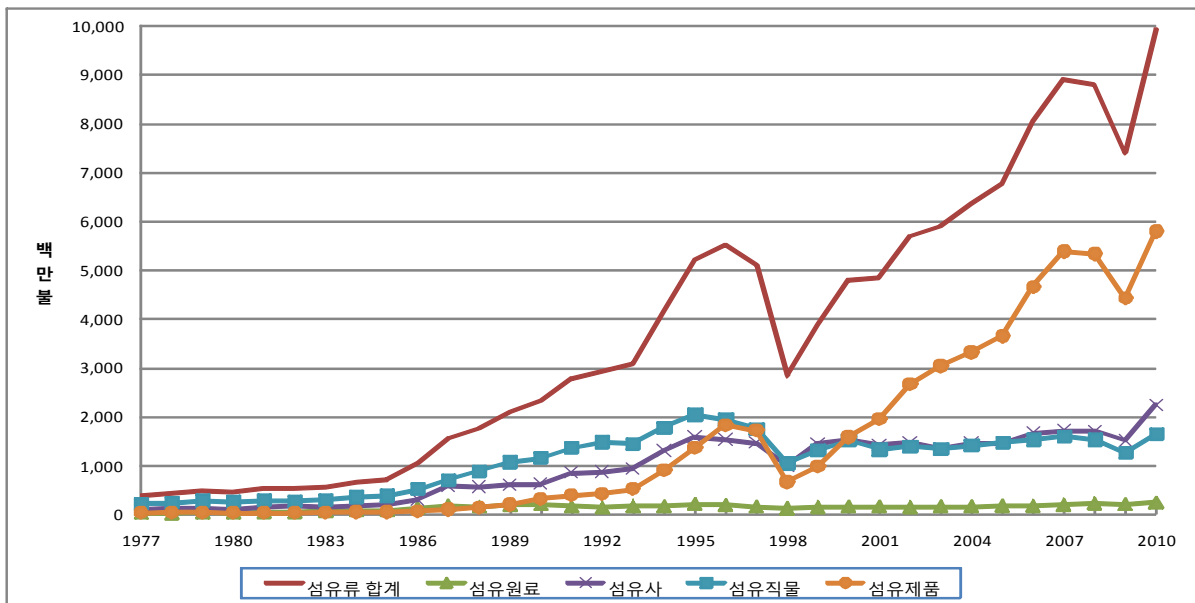
◆ 연도별 석유류 수출입 동향 ◆

품목별(연도별) 수출액 추이



자료 : 한국무역협회 「무역통계」

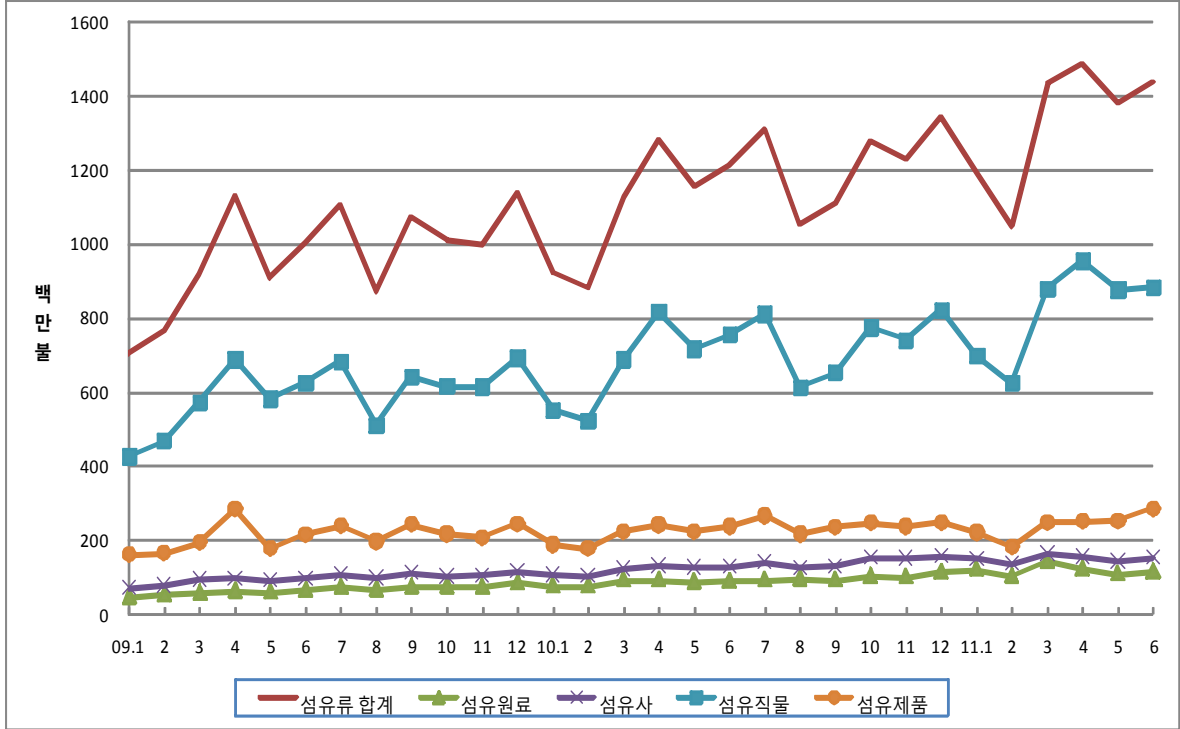
품목별(연도별) 수입액 추이



자료 : 한국무역협회 「무역통계」

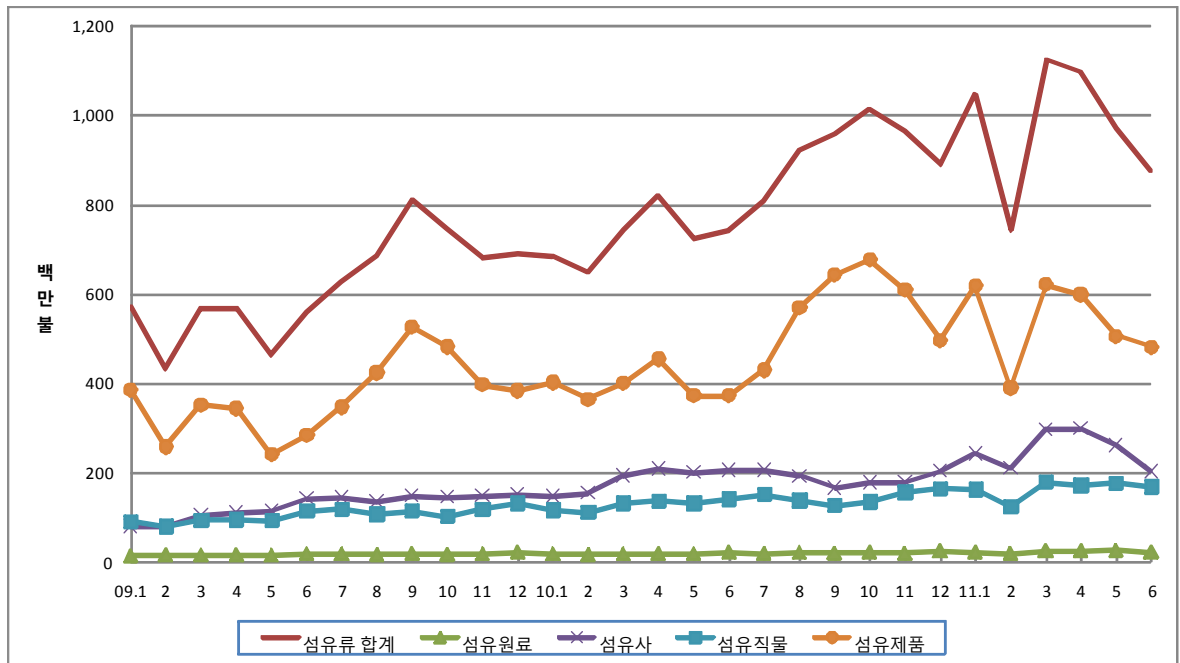
◆ 월별 석유류 수출입 동향 ◆

품목별(월별) 수출액 추이



자료 : 한국무역협회 「무역통계」

품목별(월별) 수입액 추이



자료 : 한국무역협회 「무역통계」

◆ 2011년 상반기 수출실적 : 7,976백만불 (21.2%) ◆

(단위 : 백만불, %, 전년대비)

구분 품목	2009년		2010년		'11년 상반기	
	금액	증감률	금액	증감률	금액	증감률
섬유원료	793	△21.2	1,109	39.7	714	39.3
섬유사	1,175	△13.1	1,580	34.5	905	25.3
섬유직물	7,119	△11.5	8,464	18.9	4,915	21.3
섬유제품	2,547	△12.6	2,747	7.8	1,443	11.5
섬유류(A)	11,634	△12.6	13,899	19.5	7,976	21.2
섬유비중(A/B)	3.2		3.0		2.9	
총수출(B)	363,534	△13.9	466,384	28.3	274,824	24.2

자료 : 한국무역협회 「무역통계」

◆ 2011년 상반기 수입실적 : 5,857백만불 (34.1%) ◆

(단위 : 백만불, %, 전년대비)

구분 품목	2009년		2010년		'11년 상반기	
	금액	증감률	금액	증감률	금액	증감률
섬유원료	211	△5.8	245	16.3	144	24.3
섬유사	1,508	△11.5	2,238	48.4	1,512	36.0
섬유직물	1,263	△17.7	1,647	30.4	985	27.7
섬유제품	4,425	△17.1	5,794	30.9	3,217	35.8
섬유류(A)	7,407	△15.8	9,924	34.0	5,857	34.1
섬유비중(A/B)	2.3		2.3		2.3	
총수입(B)	323,085	△25.8	425,212	31.6	258,080	26.6

자료 : 한국무역협회 「무역통계」

□ 주요 품목별 수출실적

(단위 : 백만불, 천톤, %, 전년대비)

구 분	2009년		2010년		'11년 상반기		증감률 ('11.상반기)	
	금액	물량	금액	물량	금액	물량	금액	물량
- 인조섬유	789	634	1,065	706	671	336	34.7	-1.5
- 재생섬유	4	2	44	10	43	10	191.1	169.8
○ 섬유원료	793	637	1,109	717	714	346	39.3	0.3
- 천연섬유사	152	36	295	64	176	27	55.3	8.7
· 견 사	0.1	0.02	0.2	0.03	0	0.01	201.7	226.4
· 모 사	28	2	26	2	24	1	56.3	32.5
· 면 사	100	31	247	59	137	24	57.8	5.3
· 마사 및 기타사	24	3	23	3	15	2	33.9	46.9
- 인조섬유장섬유사	904	311	1,134	324	638	158	18.3	-1.1
- 인조섬유방직사	119	20	151	26	90	13	29.9	7.7
○ 섬유사	1,175	367	1,580	414	905	198	25.3	0.6
- 견직물	88	0.9	91	0.9	49	0.4	10.8	-11.8
- 모직물	47	3	51	2	32	1	57.5	35.9
- 면직물	385	40	450	44	265	23	30.1	17.0
- 인조장섬유 직물	1,595	172	1,875	191	1,151	100	25.9	7.3
- 인조단섬유 직물	235	31	309	35	169	18	24.9	15.1
- 편직물	3,158	451	3,698	496	2,133	245	19.9	0.7
- 기타 직물	1,612	245	1,990	290	1,115	147	16.7	3.2
○ 섬유직물	7,119	944	8,464	1,059	4,915	535	21.3	3.7
- 의 류	1,241	83	1,462	87	781	43	17.7	7.4
· 편직제 의류	696	45	803	46	414	21	12.0	2.3
· 직물제 의류	524	37	637	41	357	21	24.0	13.1
· 혁의류 및 기타	21	0.3	22	0.2	11	0.1	62.8	2.6
- 기타 섬유제품	1,306	428	1,285	430	662	224	4.9	9.3
○ 섬유제품	2,547	511	2,747	517	1,443	267	11.5	9.0
섬유류 합계	11,634	2,458	13,899	2,707	7,976	1,346	21.2	3.4

자료 : 한국무역협회 「무역통계」

□ 주요 품목별 수입실적

(단위 : 백만불, 천톤, %, 전년대비)

구 분	2009년		2010년		'11년 상반기		증감률 (‘11.상반기)	
	금액	물량	금액	물량	금액	물량	금액	물량
- 인조섬유	45	21	60	25	43	16	68.6	42.4
- 재생섬유	166	53	185	55	100	27	11.7	0.8
○ 섬유원료	211	74	245	80	144	43	24.3	12.9
- 천연섬유사	667	238	1,009	264	720	125	38.0	-16.7
· 견 사	19	0.6	18	0.4	9	0.2	8.9	-22.5
· 모 사	26	2	40	3	18	1	-0.4	-28.3
· 면 사	596	228	914	253	670	120	40.7	-16.8
· 마사 및 기타사	27	7	37	8	23	4	18.2	-9.5
- 인조섬유장섬유사	424	149	697	225	457	127	35.4	11.6
- 인조섬유방직사	417	159	532	164	336	80	32.6	-3.6
○ 섬유사	1,508	546	2,238	654	1,512	332	36.0	-4.3
- 견직물	60	1	67	1	39	0.5	17.7	-13.8
- 모직물	58	1	72	2	39	1	80.5	66.6
- 면직물	323	76	439	87	254	34	21.8	-21.9
- 인조장섬유 직물	133	21	169	26	120	19	49.6	49.1
- 인조단섬유 직물	154	38	191	42	112	19	27.6	-6.8
- 편직물	80	8	105	12	59	6	38.4	17.7
- 기타 직물	456	95	605	126	362	69	21.7	9.0
○ 섬유직물	1,263	241	1,647	295	985	148	27.7	1.4
- 의 류	3,230	197	4,247	247	2,326	115	38.9	15.8
· 편직제 의류	1,078	67	1,400	87	825	42	37.6	15.0
· 직물제 의류	2,075	129	2,714	159	1,468	73	39.8	16.5
· 혁의류 및 기타	77	1	133	2	33	0.4	33.9	-10.5
- 기타 섬유제품	1,195	256	1,547	299	890	152	28.8	11.3
○ 섬유제품	4,425	453	5,794	546	3,217	267	35.8	13.2
섬유류 합계	7,407	1,314	9,924	1,575	5,857	790	34.1	3.0

자료 : 한국무역협회 「무역통계」

□ 주요 국가별 수출실적 (상위 10개국)

(단위 : 백만불, 천톤, %, 전년대비)

순위	국가명	2009년		2010년		'11년 상반기		증감률 (‘11.상반기)	
		금액	물량	금액	물량	금액	물량	금액	물량
전 체		11,634	2,458	13,899	2,707	7,976	1,346	21.2	3.4
1	중 국	2,278	386	2,745	414	1,467	183	16.8	-3.7
2	베트남	1,311	250	1,561	271	987	152	38.3	26.4
3	인도네시아	870	126	1,095	146	678	80	29.4	11.5
4	미 국	1,108	251	1,218	254	651	107	6.3	-23.8
5	일 본	633	95	740	101	434	53	19.8	5.9
6	홍 콩	636	74	798	88	412	39	8	-8.6
7	아랍에미리트	444	80	492	79	250	35	7	-9.8
8	사우디아라비아	249	44	283	47	164	22	10.9	-9.5
9	터 키	182	41	272	54	154	28	16.4	3.8
10	필리핀	238	42	209	46	132	25	34	13.9

자료 : 한국무역협회 「무역통계」

□ 주요 국가별 수입실적 (상위 10개국)

(단위 : 백만불, 천톤, %, 전년대비)

순위	국가명	2009년		2010년		'11년 상반기		증감률 (‘11.상반기)	
		금액	물량	금액	물량	금액	물량	금액	물량
전 체		7,407	1,314	9,924	1,575	5,857	790	34.1	3.0
1	중 국	4,109	664	5,378	807	2,973	393	28.1	3.4
2	베트남	542	145	849	175	628	97	88.7	18.0
3	인도네시아	337	116	471	132	327	63	42.3	-9.3
4	인디아(인도)	249	82	395	101	233	41	14.6	-28.8
5	이탈리아	360	4	408	5	226	2	32.8	-11.6
6	일 본	364	63	410	70	223	40	11.7	17.3
7	미 국	227	26	365	39	197	20	17.6	11.7
8	파키스탄	104	44	106	31	137	26	197.6	63.9
9	프랑스	157	2	222	2	136	1	23	-3.0
10	태 국	72	13	131	29	82	13	18.9	-20.2

자료 : 한국무역협회 「무역통계」

1. 섬유산업 현황 (Textile Industry)

1) 섬유산업 사업체수 현황 (Number of Establishments)

(단위 : 개)

구분 \ 연도	2005년	2006년	2007년	2008년	2009년
제조업	57,198	58,928	61,785	58,459	57,996
섬유산업 (13+14+205)	6,853	6,490	6,708	6,073	5,923
비 중 (%)	12.0	11.0	10.9	10.4	10.2
섬유제품 제조업; 의복제외 (13)	3,587	3,394	3,372	3,113	3,050
- 방적 및 가공사 제조업 (131)	383	352	342	311	295
- 직물직조 및 직물제품 제조업(132)	1,353	1,288	1,319	1,226	1,201
- 편조원단 및 편조제품 제조업(133)	223	209	181	138	140
- 섬유제품 염색, 정리 및 마무리 가공업(134)	1,043	983	970	928	916
- 기타 섬유제품 제조업 (139)	585	562	560	510	498
의복, 의복액세서리 및 모피제품 제조업(14)	3,198	3,032	3,264	2,891	2,801
- 봉제의복 제조업 (141)	2,619	2,501	2,714	2,387	2,303
- 모피가공 및 모피제품 제조업(142)	43	38	41	38	45
- 편조의복 제조업 (143)	196	192	199	178	173
- 의복액세서리 제조업 (144)	340	301	310	288	280
화학섬유 제조업 (205)	68	64	72	69	72

주 : 10인 이상 사업체 조사자료

자료 : 통계청 「국가통계포털」 광업제조업조사

2) 섬유산업 종사자수 현황 (Number of Workers)

(단위 : 명)

구분 \ 연도	2005년	2006년	2007년	2008년	2009년
제조업	2,443,197	2,484,405	2,507,598	2,454,263	2,452,880
섬유산업 (13+14+205)	210,573	196,311	190,166	174,423	172,654
비 중 (%)	8.6	7.9	7.6	7.1	7.0
섬유제품 제조업; 의복제외 (13)	113,546	103,415	96,864	89,743	88,963
- 방적 및 가공사 제조업 (131)	16,727	14,596	13,303	12,034	12,152
- 직물직조 및 직물제품 제조업(132)	38,891	34,621	32,901	31,994	30,433
- 편조원단 및 편조제품 제조업(133)	4,879	4,478	3,879	2,916	2,952
- 섬유제품 염색, 정리 및 마무리 가공업(134)	35,880	32,919	30,999	28,523	29,286
- 기타 섬유제품 제조업 (139)	17,169	16,801	15,782	14,276	14,140
의복, 의복액세서리 및 모피제품 제조업(14)	90,580	87,237	87,778	79,577	79,340
- 봉제의복 제조업 (141)	75,750	73,465	74,410	66,750	65,953
- 모피가공 및 모피제품 제조업(142)	1,188	1,152	1,178	926	1,089
- 편조의복 제조업 (143)	5,311	5,104	4,602	4,497	4,140
- 의복액세서리 제조업 (144)	8,331	7,516	7,588	7,404	8,158
화학섬유 제조업 (205)	6,447	5,659	5,524	5,103	4,351

주 : 10인 이상 사업체 조사자료

자료 : 통계청 「국가통계포털」 광업제조업조사

3) 섬유 및 관련산업 사업체수/종사자수(1인 이상)

(단위 : 개, 명)

구 분		사업체수		종사자수	
		2008년	2009년	2008년	2009년
전 체		1,544,530	1,551,451	6,617,933	6,721,506
섬유 및 관련산업		271,936	271,387	758,898	764,695
비 중(%)		17.6	17.5	11.5	11.4
제조업	섬유제품 제조업; 의복제외	19,571	19,276	142,020	139,192
	의복, 의복액세서리 및 모피제품 제조업	23,065	22,841	146,867	144,116
	화학섬유 제조업	134	148	5,431	4,706
	가죽, 가방 및 신발 제조업	4,021	4,088	32,910	31,747
	섬유, 의복 및 가죽 가공기계 제조업	847	848	5,835	5,715
도소매 업	섬유, 의복, 신발 및 가죽제품 중개업	681	610	3,365	3,302
	가정용 섬유, 의복 및 의복액세서리 도매업	23,113	23,168	71,191	75,249
	신발 도매업	1,802	1,857	6,527	7,263
	염료, 안료 및 관련제품 도매업	503	502	2,112	2,156
	방직용 섬유, 사 및 직물 도매업	6,180	6,227	18,216	20,078
	섬유, 의복, 신발 및 가죽제품 소매업	135,503	135,146	236,021	241,697
서비스 업	신발, 의복 및 기타 가정용 직물제품 수리업	18,794	19,143	22,690	23,452
	세탁업	37,722	37,533	65,713	66,022

주 : 전체는 제조업(10-33), 도소매업(45-47), 관련 서비스업(94-96)의 합계임

자료 : 통계청 「국가통계포털」 전국사업체조사(1인 이상)

4) 섬유산업 지역별 현황(1인 이상)

(단위 : 개, 명, %)

행정구역별	업종별	2009년			
		사업체수	비중	종사자수	비중
전 국	섬유산업	42,265	100.0	288,014	100.0
	섬유제품	19,276		139,192	
	의복, 의복액세서리 및 모피제품	22,841		144,116	
	화학섬유	148		4,706	
서 울	섬유산업	16,837	39.8	108,655	37.7
	섬유제품	4,579		17,572	
	의복, 의복액세서리 및 모피제품	12,245		91,030	
	화학섬유	13		53	
부 산	섬유산업	3,713	8.8	23,218	8.1
	섬유제품	1,514		9,314	
	의복, 의복액세서리 및 모피제품	2,197		13,879	
	화학섬유	2		25	
대 구	섬유산업	4,868	11.5	32,290	11.2
	섬유제품	3,325		25,453	
	의복, 의복액세서리 및 모피제품	1,525		6,748	
	화학섬유	18		89	
인 천	섬유산업	1,078	2.6	6,494	2.3
	섬유제품	468		2,582	
	의복, 의복액세서리 및 모피제품	607		3,877	
	화학섬유	3		35	
광 주	섬유산업	944	2.2	3,763	1.3
	섬유제품	315		2,330	
	의복, 의복액세서리 및 모피제품	628		1,429	
	화학섬유	1		4	
대 전	섬유산업	794	1.9	3,340	1.2
	섬유제품	339		1,579	
	의복, 의복액세서리 및 모피제품	455		1,761	
	화학섬유	-		-	
울 산	섬유	369	0.9	3,963	1.4
	섬유제품	192		3,014	
	의복, 의복액세서리 및 모피제품	171		398	
	화학섬유	6		551	
경 기	섬유	6,650	15.7	53,291	18.5
	섬유제품	4,516		39,053	
	의복, 의복액세서리 및 모피제품	2,116		13,904	
	화학섬유	18		334	

자료 : 통계청 「국가통계포털」 전국사업체조사(1인 이상)

(단위 : 개, 명, %)

행정구역별	업종별	2009년			
		사업체수	비중	종사자수	비중
강 원	섬유산업	424	1.0	1,476	0.5
	섬유제품	181		518	
	의복, 의복액세서리 및 모피제품	243		958	
	화학섬유	-		-	
충 북	섬유산업	496	1.2	4,926	1.7
	섬유제품	313		4,387	
	의복, 의복액세서리 및 모피제품	180		495	
	화학섬유	3		44	
충 남	섬유산업	797	1.9	5,775	2.0
	섬유제품	489		4,421	
	의복, 의복액세서리 및 모피제품	301		1,235	
	화학섬유	7		119	
전 북	섬유산업	888	2.1	7,641	2.7
	섬유제품	322		3,001	
	의복, 의복액세서리 및 모피제품	560		4,011	
	화학섬유	6		629	
전 남	섬유산업	656	1.6	2,583	0.9
	섬유제품	283		1,640	
	의복, 의복액세서리 및 모피제품	373		943	
	화학섬유	-		-	
경 북	섬유산업	2134	5.0	21,380	7.4
	섬유제품	1,560		17,236	
	의복, 의복액세서리 및 모피제품	521		1,538	
	화학섬유	53		2,606	
경 남	섬유산업	1,429	3.4	8,862	3.1
	섬유제품	804		6,934	
	의복, 의복액세서리 및 모피제품	607		1,711	
	화학섬유	18		217	
제 주	섬유산업	188	0.4	357	0.1
	섬유제품	76		158	
	의복, 의복액세서리 및 모피제품	112		199	
	화학섬유	-		-	

자료 : 통계청 「국가통계포털」 전국사업체조사(1인 이상)

5) 섬유산업 출하액 현황 (Value of Shipments)

(단위 : 십억원)

구분 \ 연도	2005년	2006년	2007년	2008년	2009년
제조업	798,632	856,135	944,713	1,113,309	1,122,987
섬유산업 (13+14+205)	33,195	32,519	33,212	35,330	37,602
비 중 (%)	4.2	3.8	3.5	3.2	3.3
섬유제품 제조업; 의복제외 (13)	16,926	16,029	15,940	16,895	17,532
- 방적 및 가공사 제조업 (131)	2,204	2,007	2,017	1,896	2,212
- 직물직조 및 직물제품 제조업(132)	6,551	6,089	5,957	6,701	6,599
- 편조원단 및 편조제품 제조업(133)	914	797	795	707	823
- 섬유제품 염색, 정리 및 마무리 가공업(134)	3,670	3,571	3,609	3,804	3,921
- 기타 섬유제품 제조업 (139)	3,587	3,565	3,562	3,786	3,977
의복, 의복액세서리 및 모피제품 제조업(14)	12,414	12,976	13,428	14,502	16,289
- 봉제의복 제조업 (141)	9,900	10,461	11,057	11,954	13,452
- 모피가공 및 모피제품 제조업(142)	271	257	273	154	224
- 편조의복 제조업 (143)	1,271	1,362	1,175	1,387	1,566
- 의복액세서리 제조업 (144)	972	895	923	1,008	1,048
화학섬유 제조업 (205)	3,854	3,514	3,845	3,934	3,781

주 : 10인 이상 사업체 조사자료

자료 : 통계청 「국가통계포털」 광업제조업조사

6) 섬유산업 부가가치 현황 (Census Value-added)

(단위 : 십억원)

구분 \ 연도	2005년	2006년	2007년	2008년	2009년
제조업	291,153	304,134	329,011	367,630	374,501
섬유산업 (13+14+205)	13,955	13,084	13,282	14,170	15,031
비 중 (%)	4.8	4.3	4.0	3.9	4.0
섬유제품 제조업; 의복제외 (13)	6,674	6,052	5,751	6,094	6,228
- 방적 및 가공사 제조업 (131)	853	758	743	709	713
- 직물직조 및 직물제품 제조업(132)	2,425	2,065	1,894	2,268	2,131
- 편조원단 및 편조제품 제조업(133)	340	277	265	195	245
- 섬유제품 염색, 정리 및 마무리 가공업(134)	1,756	1,645	1,647	1,641	1,728
- 기타 섬유제품 제조업 (139)	1,300	1,308	1,201	1,282	1,411
의복, 의복액세서리 및 모피제품 제조업(14)	6,001	6,256	6,661	7,041	7,802
- 봉제의복 제조업 (141)	5,039	5,289	5,731	6,161	6,734
- 모피가공 및 모피제품 제조업(142)	130	118	131	56	76
- 편조의복 제조업 (143)	454	482	422	398	557
- 의복액세서리 제조업 (144)	378	366	377	426	434
화학섬유 제조업 (205)	1,280	776	871	1,035	1,002

주 : 10인 이상 사업체 조사자료

자료 : 통계청 「국가통계포털」 광업제조업조사

7) 섬유산업 주요 생산비 현황 (Major Production Cost)

(단위 : 십억원)

구분 \ 연도	2005년	2006년	2007년	2008년	2009년
제조업	510,530	555,532	619,633	755,356	747,472
섬유산업 (13+14+205)	19,285	19,625	20,198	21,483	22,481
비 중 (%)	3.8	3.5	3.3	2.8	3.0
섬유제품 제조업; 의복제외 (13)	10,245	10,044	10,201	10,840	11,239
- 방적 및 가공사 제조업 (131)	1,332	1,242	1,286	1,203	1,459
- 직물직조 및 직물제품 제조업(132)	4,149	4,017	4,052	4,448	4,454
- 편조원단 및 편조제품 제조업(133)	583	525	533	514	574
- 섬유제품 염색, 정리 및 마무리 가공업(134)	1,910	1,930	1,976	2,161	2,192
- 기타 섬유제품 제조업 (139)	2,270	2,331	2,355	2,513	2,559
의복, 의복액세서리 및 모피제품 제조업(14)	6,447	6,892	7,014	7,719	8,502
- 봉제의복 제조업 (141)	4,912	5,306	5,565	6,019	6,703
- 모피가공 및 모피제품 제조업(142)	141	139	150	102	147
- 편조의복 제조업 (143)	802	914	748	998	1,025
- 의복액세서리 제조업 (144)	592	533	551	600	627
화학섬유 제조업 (205)	2,594	2,688	2,984	2,924	2,740

주 : 10인 이상 사업체 조사자료

자료 : 통계청 「국가통계포털」 광업제조업조사

8) 섬유산업 유형자산(연말잔액) 현황(Value of Tangible Assets at End of Year)

(단위 : 십억원)

구분 \ 연도	2005년	2006년	2007년	2008년	2009년
제조업	270,675	292,241	313,014	350,978	379,260
섬유산업 (13+14+205)	12,807	12,345	11,418	12,293	12,577
비 중 (%)	4.7	4.2	3.6	3.5	3.3
섬유제품 제조업; 의복제외 (13)	8,250	7,664	7,176	7,497	7,848
- 방적 및 가공사 제조업 (131)	1,567	1,602	1,395	1,455	1,458
- 직물직조 및 직물제품 제조업(132)	2,587	2,096	1,954	2,281	2,256
- 편조원단 및 편조제품 제조업(133)	341	298	271	213	243
- 섬유제품 염색, 정리 및 마무리 가공업(134)	1,798	1,669	1,592	1,702	1,687
- 기타 섬유제품 제조업 (139)	1,956	1,999	1,964	1,846	2,204
의복, 의복액세서리 및 모피제품 제조업(14)	2,048	2,198	2,307	2,675	2,980
- 봉제의복 제조업 (141)	1,516	1,626	1,777	2,168	2,373
- 모피가공 및 모피제품 제조업(142)	96	97	88	35	88
- 편조의복 제조업 (143)	201	244	199	202	200
- 의복액세서리 제조업 (144)	235	230	243	271	319
화학섬유 제조업 (205)	2,509	2,483	1,935	2,121	1,749

주 : 10인 이상 사업체 조사자료

자료 : 통계청 「국가통계포털」 광업제조업조사

9) 섬유산업 급여액 현황(Wages & Salaries)

(단위 : 십억원)

구분 \ 연도	2005년	2006년	2007년	2008년	2009년
제조업	64,426	68,141	72,936	75,004	76,093
섬유산업 (13+14+205)	3,908	3,812	3,811	3,713	3,738
비 중 (%)	6.1	5.6	5.2	5.0	4.9
섬유제품 제조업; 의복제외 (13)	2,178	2,078	2,016	1,957	1,965
- 방적 및 가공사 제조업 (131)	308	295	282	255	259
- 직물직조 및 직물제품 제조업(132)	708	656	633	672	635
- 편조원단 및 편조제품 제조업(133)	100	88	82	66	66
- 섬유제품 염색, 정리 및 마무리 가공업(134)	683	659	636	606	639
- 기타 섬유제품 제조업 (139)	381	381	383	357	366
의복, 의복액세서리 및 모피제품 제조업(14)	1,526	1,546	1,599	1,562	1,623
- 봉제의복 제조업 (141)	1,253	1,272	1,322	1,290	1,345
- 모피가공 및 모피제품 제조업(142)	26	25	29	23	25
- 편조의복 제조업 (143)	106	115	100	106	99
- 의복액세서리 제조업 (144)	141	134	148	143	153
화학섬유 제조업 (205)	204	188	196	194	150

주 : 10인 이상 사업체 조사자료

자료 : 통계청 「국가통계포털」 광업제조업조사

10) 섬유산업 해외투자 현황 (Overseas Investments)

- 연도별 해외투자 현황 (Overseas Investments by Year)

(단위 : 개, 천불)

연 도	제조업			섬유산업					
	신규 법인수	신고 금액	투자 금액	신규 법인수	비중 (%)	신고 금액	비중 (%)	투자 금액	비중 (%)
1980	36	61,458	34,125	7	19.4	1,107	1.8	1,107	3.2
1985	11	7,551	20,645	2	18.2	1,035	13.7	1,135	5.5
1990	199	1,396,091	475,621	65	32.7	641,032	45.9	91,985	19.3
1992	344	764,196	675,984	122	35.5	209,074	27.4	174,454	25.8
1993	518	1,170,420	557,502	172	33.2	283,336	24.2	157,806	28.3
1994	1,094	2,228,852	1,483,522	349	31.9	385,037	17.3	276,046	18.6
1995	952	3,548,912	2,043,686	220	23.1	452,705	12.8	266,117	13.0
1996	1,029	4,022,774	2,888,152	226	22.0	510,556	12.7	310,729	10.8
1997	889	3,042,818	1,943,278	193	21.7	405,508	13.3	209,573	10.8
1998	366	2,788,770	2,242,330	112	30.6	216,502	7.8	141,227	6.3
1999	689	2,310,606	1,674,423	202	29.3	270,393	11.7	191,651	11.4
2000	1,073	1,982,171	1,680,016	240	22.4	250,404	12.6	159,173	9.5
2001	1,267	4,731,255	3,882,051	269	21.2	436,677	9.2	328,933	8.5
2002	1,595	3,156,789	1,842,143	349	21.9	413,848	13.1	222,672	12.1
2003	1,771	3,504,039	2,435,439	350	19.8	553,427	15.8	277,707	11.4
2004	2,202	5,095,864	3,526,097	377	17.1	507,198	10.0	375,198	10.6
2005	2,107	5,006,326	3,685,361	436	20.7	660,720	13.2	410,585	11.1
2006	2,271	7,897,917	5,567,829	404	17.8	546,229	6.9	420,623	7.6
2007	2,251	9,661,650	8,157,730	350	15.5	582,525	6.0	451,413	5.5
2008	1,399	8,734,763	7,189,566	178	12.7	483,048	5.5	390,654	5.4
2009	850	5,688,611	4,570,611	87	10.2	306,715	5.4	226,978	5.0
2010	1,120	8,717,847	6,556,683	123	11.0	467,728	5.4	344,256	5.3
2011	282	1,590,102	1,283,540	38	13.5	101,445	6.4	61,221	4.8
합 계	24,900	90,121,730	65,658,464	5,058	20.3	9,038,014	10.0	5,678,889	8.6

주 : 1980년은 1968~1980년 누계치, 2011년은 3월말까지 누계치임

자료 : 한국수출입은행 「해외투자통계」

- 국가별 해외투자 현황 (Overseas Investments by Country)

(단위 : 개, 천불)

순위	국 가	섬유산업					
		신규 법인수	비중 (%)	신고 금액	비중 (%)	투자 금액	비중 (%)
전 체		5,057	100	9,037,975	100	5,678,850	100
1	중국	3,144	62.2	3,396,408	37.6	2,292,816	40.4
2	베트남	494	9.8	1,484,143	16.4	928,844	16.4
3	인도네시아	254	5.0	882,399	9.8	609,266	10.7
4	미국	332	6.6	467,339	5.2	308,360	5.4
5	우즈베키스탄	20	0.4	320,756	3.5	211,828	3.7
6	파나마	14	0.3	208,689	2.3	203,949	3.6
7	방글라데시	78	1.5	326,277	3.6	136,169	2.4
8	스리랑카	57	1.1	510,640	5.6	97,887	1.7
9	온두라스	35	0.7	212,647	2.4	93,447	1.6
10	과테말라	67	1.3	166,013	1.8	90,482	1.6
11	수단	3	0.1	83,500	0.9	83,020	1.5
12	필리핀	160	3.2	95,738	1.1	59,106	1.0
13	타지키스탄	3	0.1	58,591	0.6	58,229	1.0
14	싱가포르	1	0.0	73,003	0.8	52,991	0.9
15	홍콩	36	0.7	88,369	1.0	45,287	0.8
16	캄보디아	43	0.9	65,181	0.7	42,889	0.8
17	엘살바도르	11	0.2	49,553	0.5	42,025	0.7
18	니카라과	15	0.3	52,761	0.6	37,504	0.7
19	영국	6	0.1	34,883	0.4	28,521	0.5
20	미얀마	16	0.3	81,283	0.9	28,361	0.5

주 : 2011년 3월말까지 누계치임

자료 : 한국수출입은행 「해외투자통계」

2. 시설, 생산, 소매판매액 현황 (Facilities, Production, Retail Sales)

1) 섬유산업 시설 현황 (Facilities)

연 도	화학섬유(M/T/일)						방적시설(천추)		
	Polyester F	Polyester SF	Nylon F	Acrylic SF	기 타	계	면방적기 Cotton	모방적기 ²⁾ Wool	계
1991	1,427	1,246	622	539	83	3,917	3,674	1,086	4,760
1992	1,638	1,246	673	539	86	4,182	3,654	1,082	4,736
1993	1,971	1,367	743	577	56	4,714	3,229	1,076	4,305
1994	2,338	1,385	746	517	64	5,050	3,208	866	4,074
1995	2,843	1,396	778	517	64	5,598	2,879	804	3,683
1996	3,636	1,832	778	467	66	6,779	2,588	801	3,389
1997	3,938	2,031	804	417	76	7,266	2,335	735	3,070
1998	4,179	2,306	842	417	76	7,820	2,271	715	2,986
1999	4,670	2,306	819	417	90	8,302	2,200	755	2,955
2000	4,725	2,324	793	417	90	8,349	2,110	749	2,859
2001	4,461	2,337	791	417	35	8,041	2,040	702	2,742
2002	4,595	1,941	816	417	34	7,803	1,823	684	2,507
2003	4,282	1,944	668	399	9	7,302	1,689	677	2,366
2004	3,716	1,690	618	417	-	6,441	1,590	653	2,243
2005	3,162	1,690	614	160	-	5,626	1,288	242	1,530
2006	3,149	1,690	608	160	-	5,607	1,207	244	1,451
2007	2,446	1,690	600	160	-	4,896	1,177	242	1,419
2008	2,262	1,690	591	160	-	4,703	1,135	242	1,377
2009	2,250	1,690	536	160	-	4,636	1,145	236	1,381
2010 ¹⁾	2,275 (3,335)	1,689 (2,940)	547 (563)	161 (167)	144 (195)	4,816 (7,200)	1,193	214	1,407

주) 1. ()는 화섬협회 비회원사 생산시설 포함임

2. 모방적기의 2005년 이후 자료는 방모 및 아크릴용 제외

자료 : 섬유관련단체 회원분

연 도	제작시설(대)					제품 제조시설(대)	
	면직기 Cotton	모직기 Wool	화섬직기 Chemical	기 타	계	염색, 폭출기 Dyeing, Tentering	편 기 Knitting
1991	54,902	4,318	82,443	9,359	151,022	6,193	35,152
1992	50,043	4,771	82,571	9,519	146,904	9,103	35,594
1993	42,451	3,788	88,843	9,219	144,301	6,323	37,205
1994	39,190	3,812	85,170	9,322	137,494	6,527	33,548
1995	35,178	3,853	83,936	8,742	131,709	6,727	31,512
1996	32,149	3,788	83,359	8,848	128,144	6,519	32,026
1997	31,358	3,774	77,970	8,137	121,239	6,057	32,747
1998	30,109	3,655	76,343	7,620	117,727	5,959	32,367
1999	29,094	3,609	71,581	1,380	105,664	5,755	32,551
2000	29,480	3,945	61,271	1,489	96,185	5,695	32,578
2001	29,243	3,716	58,779	1,443	93,181	5,519	33,613
2002	19,167	2,900	43,548	2,430	68,045	5,500	33,699
2003	17,129	2,498	42,030	3,013	64,670	5,320	35,033
2004	16,602	2,173	41,558	2,390	62,723	5,240	33,076
2005	13,204	1,982	31,756	3,018	48,947	4,658	32,070
2006	-	-	-	-	-	4,285	31,361
2007	-	-	-	-	38,280	4,028	30,943
2008	-	-	-	-	-	3,867	30,840
2009	-	-	-	-	-	3,800	30,500
2010	-	-	-	1,356 ¹⁾	44,551 ²⁾	4,574	30,400

주) 1. 2010년 기타 제작시설은 한국타올공업협동조합연합회 조합사 보유 시설임

2. 2010년 제작시설 계는 ITMF 통계자료임

자료 : 섬유관련단체 회원분

※ 참조 : 2009년 봉제기계(본봉기)는 39,125대(한국의류산업협회)

2) 섬유산업 생산 현황 (Production)

연 도	화학섬유						면사 Cotton Yarn	소모사 Worsted Yarn	방모사 Woolen Yarn	소모직물 Worsted Fabric
	Polyester F	Polyester SF	Nylon F	Acrylic SF	기 타	계				
단위	천M/T	천M/T	천M/T	천M/T	천M/T	천M/T	천M/T	M/T	M/T	km
1991	520	441	217	183	21	1,382	445	35,900	23,844	47,978
1992	585	445	234	187	21	1,472	400	38,117	21,361	47,633
1993	664	489	232	191	20	1,596	356	42,475	20,640	47,581
1994	770	457	246	193	21	1,687	357	39,514	20,085	48,684
1995	947	458	266	172	20	1,863	328	36,901	18,947	50,263
1996	1,088	521	267	131	23	2,030	301	36,100	16,635	48,155
1997	1,290	673	283	138	22	2,406	247	31,055	15,377	40,314
1998	1,332	699	252	134	20	2,437	227	19,846	13,128	27,677
1999	1,406	741	277	140	21	2,585	248	23,510	13,676	34,299
2000	1,484	731	292	119	23	2,649	239	24,308	11,478	35,439
2001	1,355	674	233	76	6	2,344	237	24,511	10,452	34,991
2002	1,318	602	241	136	5	2,302	253	22,509	10,013	38,115
2003	1,275	601	228	134	3	2,241	255	16,584	9,200	27,930
2004	1,068	562	205	143	-	1,978	239	15,661	8,031	26,544
2005	863	523	175	95	-	1,655	216	15,782	9,035	27,846
2006	730	516	163	47	-	1,457	193	13,637	7,656	24,864
2007	709	536	145	51	-	1,441	236	12,277	7,701	23,142
2008	680	477	131	43	-	1,331	217	12,106	6,816	21,501
2009	671	501	132	41	-	1,345	223	12,527	6,827	17,679
2010 ¹⁾	747 (959)	531 (882)	135 (157)	48 (58)	46 (59)	1,507 (2,115)	238	12,500	7,420	17,507

주) 1. ()는 화섬협회 비회원사 생산통계 포함임
 자료 : 섬유관련단체 회원분

3) 의류소매판매액 현황 (Retail Sales of Clothing)

(단위 : 10억원)

연도	전체 (A) Total	준내구재 Semi-durable goods		
			의류 (B) Clothing	비중 (B/A, %)
2005	203,413	37,986	30,362	14.9
2006	213,970	40,737	32,342	15.1
2007	226,630	43,155	33,896	15.0
2008	241,996	42,778	33,155	13.7
2009	251,698	45,516	34,947	13.9
2010	275,853	49,900	38,123	13.8
2010.1	21,654	3,958	3,101	14.3
2	21,375	3,634	2,797	13.1
3	22,548	3,978	3,042	13.5
4	22,159	4,125	3,141	14.2
5	23,047	4,410	3,343	14.5
6	22,368	4,004	3,017	13.5
7	22,728	3,789	2,793	12.3
8	22,147	3,299	2,431	11.0
9	23,806	3,951	2,981	12.5
10	24,131	4,761	3,649	15.1
11	24,340	4,894	3,850	15.8
12	25,550	5,097	3,977	15.6
2011.1	25,034	4,467	3,458	13.8
2	22,184	3,774	2,837	12.8
3	24,895	4,260	3,182	12.8
4	24,109	4,517	3,412	14.2
5	25,222	4,771	3,560	14.1
6	24,405	4,317	3,207	13.1

자료 : 통계청 「국가통계포털」

3. 수출입 실적 (Exports & Imports)

1) 섬유류 수출입 실적 (Textile & Clothing Trade)

(단위 : 백만불)

연 도	수출실적		수입실적		무역수지	
	전 체	섬유류	전 체	섬유류	전 체	섬유류
2000	172,268	18,783	160,481	4,788	11,786	13,995
2001	150,439	16,081	141,098	4,860	9,341	11,221
2002	162,471	15,674	152,126	5,688	10,344	9,987
2003	193,817	15,253	178,827	5,897	14,991	9,357
2004	253,845	15,192	224,463	6,359	29,382	8,833
2005	284,419	13,946	261,238	6,765	23,180	7,180
2006	325,465	13,232	309,383	8,037	16,082	5,195
2007	371,489	13,446	356,846	8,909	14,643	4,537
2008	422,007	13,317	435,275	8,800	-13,267	4,517
2009	363,534	11,634	323,085	7,407	40,449	4,227
2010	466,384	13,899	425,212	9,924	41,172	3,975
2009. 1	21,133	705	24,899	571	-3,765	134
2	25,397	765	22,598	434	2,799	331
3	27,891	918	23,921	568	3,970	351
4	30,327	1,132	24,874	567	5,453	565
5	27,824	911	23,407	464	4,417	447
6	32,210	1,004	25,689	561	6,521	443
7	31,908	1,105	27,680	628	4,229	477
8	28,950	873	27,408	684	1,541	189
9	33,922	1,071	29,757	810	4,165	261
10	33,970	1,011	30,397	747	3,574	263
11	33,992	1,000	29,535	683	4,457	317
12	36,010	1,138	32,920	690	3,089	448
2010. 1	30,735	922	31,536	686	-801	236
2	33,039	880	31,044	649	1,995	231
3	37,309	1,127	35,576	744	1,733	384
4	39,301	1,282	35,522	819	3,779	463
5	38,888	1,155	34,854	726	4,034	430
6	42,049	1,212	35,255	744	6,794	468
7	40,424	1,310	35,422	808	5,002	502
8	36,481	1,051	35,275	922	1,206	129
9	39,411	1,110	35,002	957	4,409	153
10	43,340	1,276	37,001	1,014	6,339	263
11	41,261	1,230	38,669	965	2,592	264
12	44,145	1,343	40,057	891	4,089	452
2011. 1	44,476	1,192	41,840	1,047	2,637	145
2	38,478	1,047	36,322	744	2,156	302
3	48,052	1,435	45,474	1,124	2,578	311
4	48,596	1,487	44,151	1,095	4,445	391
5	47,458	1,379	45,353	971	2,105	408
6	47,763	1,437	44,940	875	2,823	562

자료 : 한국무역협회 「무역통계」

2) 무역수지 (Balance of Trade)

(단위 : 백만불)

구 분	2010년	2011년 상반기				무역수지
	무역수지	수출실적		수입실적		
		금 액	증감률(%)	금 액	증감률(%)	
전 체	41,172	274,824	24.2	258,080	26.6	16,744
섬유류(4)	3,975	7,976	21.2	5,857	34.1	2,119
석유제품(133)	13,603	24,467	71.8	11,518	19.9	12,949
석유화학제품(21)	22,414	22,824	29.5	8,682	32.2	14,142
정밀화학제품(22)	-8,719	6,148	37.1	10,947	22.7	-4,799
요업제품(24)	-3,288	745	24.0	2,476	15.1	-1,731
종이제품(252)	1,105	1,593	20.8	829	4.3	764
플라스틱제품(31)	-110	3,712	24.6	3,405	8.1	307
타이어(3203)	2,997	2,015	25.7	226	49.6	1,789
신 발(512)	-825	226	6.9	800	36.4	-574
가 방(513)	-681	33	53.2	489	45.6	-456
가 구(52)	-454	402	32.4	580	7.3	-178
완 구(56)	-321	41	50.4	224	28.8	-183
철강제품(61)	-1,965	18,242	39.9	18,341	19.2	-99
비철금속제품(62)	-6,107	5,032	20.1	9,667	39.2	-4,635
기초산업기계(71)	1,849	7,749	23.1	6,205	13.3	1,544
산업기계(72)	6,147	9,037	36.6	4,344	18.5	4,693
정밀기계(73)	-10,533	2,267	49.2	6,427	-6.0	-4,160
자동차(741)	31,871	21,635	28.3	2,108	30.9	19,527
자동차부품(742)	14,015	11,049	26.0	2,906	21.8	8,143
선 박(7461)	43,715	30,747	30.9	1,047	-15.6	29,700
유선통신기기(811)	-257	713	10.1	1,438	91.7	-725
무선전화기(8121)	13,722	8,517	27.6	1,384	143.1	7,133
컴퓨터(813)	-1,707	4,230	-6.0	5,570	7.9	-1,340
가정용 전자제품(82)	8,512	6,702	4.2	2,250	3.3	4,452
반도체(831)	19,570	24,751	4.7	15,961	10.3	8,790
평판디스플레이(8361)	27,716	14,810	-2.9	2,072	6.3	12,738
의료위생용품(95)	-127	54	28.5	141	36.1	-87

자료 : 한국무역협회 「무역통계」

3) 품목별 섬유류 수출실적 (Textile Exports by Items)

(단위 : 천불)

구 분	2009년		2010년		2011년 상반기	
	금 액	증감률(%)	금 액	증감률(%)	금 액	증감률(%)
- 인조섬유	789,353	-19	1,065,050	34.9	670,931	34.8
· 폴리에스테르섬유	655,923	-17.9	850,860	29.7	550,374	37.8
· 아크릴섬유	61,710	-20.4	104,412	69.2	49,154	6.4
· 나일론섬유	3,496	-19.9	7,199	105.9	7,790	144.6
· 기타 합성섬유	68,224	-26.7	102,579	50.4	63,613	30.4
- 재생섬유	4,092	-87.4	43,629	966.2	42,645	191.1
· 비스코스섬유	1,602	74.7	3,918	144.6	168	-93.6
· 아세테이트섬유	0	-	36,405	-	40,748	298.6
· 기타 재생섬유	2,490	-34.1	3,305	32.7	1,729	-4.6
○ 섬유원료	793,445	-21.2	1,108,679	39.7	713,575	39.3
- 천연섬유사	151,552	-7.7	295,159	94.8	176,326	55.3
· 견 사	123	-60.8	199	61.7	175	203.7
· 모 사	27,663	9.1	25,584	-7.5	24,056	56.3
· 면 사	100,191	-6.2	246,592	146.1	136,704	57.8
· 마사 및 기타사	23,575	-25.9	22,785	-3.4	15,392	33.9
- 인조섬유 장섬유사	904,488	-15.8	1,134,234	25.4	638,371	18.4
· 나일론사	244,928	-10.5	330,957	35.1	186,706	22.1
· 폴리에스터사	421,743	-15.3	513,945	21.9	306,029	23.6
· 비스코스사	4,237	-18.1	4,799	13.3	2,415	4.8
· 아세테이트사	739	14.8	815	10.4	202	-62.1
· 기타 인조섬유장섬유사	232,842	-21.7	283,719	21.9	143,019	5.3
- 인조섬유 방적사	118,787	4.8	150,740	26.9	89,964	29.9
· 폴리에스터 방적사	55,917	-5	62,883	12.5	41,260	44.6
· 아크릴 방적사	5,790	-14.1	18,046	211.6	14,769	156.2
· 기타 인조섬유방적사	57,079	19.6	69,811	22.3	33,934	-2.9
○ 섬유사	1,174,826	-13.1	1,580,134	34.5	904,661	25.3
- 견직물	87,549	-24.6	90,546	3.4	49,313	10.8
· 순견직물	80,310	-24	84,207	4.9	45,060	8.8
· 혼방견직물	7,224	-30.4	6,330	-12.4	4,253	38
· 견노일직물	14	-87.9	8	-41.2	0	-
- 모직물	47,088	-30.6	51,229	8.8	32,124	57.5
· 소모직물	30,460	-41.6	35,441	16.4	20,775	38.2
· 방모직물	16,558	6.1	15,740	-4.9	11,295	110.8
· 기타 모직물	71	-44.5	49	-31.9	53	1,633.2
- 면직물	384,726	-19.4	449,595	16.9	264,617	30.1
· 순면직물	241,913	-12.8	292,315	20.8	175,845	31.6
· 혼방면직물	142,813	-28.5	157,281	10.1	88,773	27.3

자료 : 한국무역협회 「무역통계」

(단위 : 천불)

구 분	2009년		2010년		2011년 상반기	
	금 액	증감률(%)	금 액	증감률(%)	금 액	증감률(%)
- 인조장섬유 직물	1,594,794	-14.1	1,874,975	17.6	1,151,461	26
· 나일론직물	128,614	-7.4	168,662	31.1	123,478	45.1
· 폴리에스터직물	1,310,413	-13.7	1,521,178	16.1	923,268	24.1
· 기타 합섬직물	39,188	-17.4	48,182	23	31,373	46.1
· 재생직물	116,579	-23.6	136,952	17.5	73,341	15.6
- 인조단섬유 직물	234,915	-15.7	309,065	31.6	169,313	25
· 폴리에스터 단섬유직물	135,497	-16	177,630	31.1	104,756	38.7
· 기타 합섬 단섬유직물	15,178	-19.4	17,371	14.5	11,272	22.4
· 재생 단섬유직물	84,240	-14.6	114,064	35.4	53,285	5.1
- 편직물	3,158,111	-3.2	3,697,840	17.1	2,132,858	19.9
- 기타 직물	1,611,554	-18.7	1,990,442	23.5	1,115,272	16.8
· 마직물	9,725	-17.5	11,897	22.3	5,974	15.7
· 타이어코드	282,560	-17.5	361,186	27.8	203,068	16.2
· 자수포	92,732	-22.8	97,166	4.8	49,990	10.5
· 피셔어닐 직물	47,154	-9.2	63,308	34.3	32,072	4.7
· 부직포	349,333	-15.7	415,408	18.9	244,796	27.1
· 기타의 직물	830,049	-20.4	1,041,477	25.5	579,372	14.3
○ 섬유직물	7,118,737	-11.5	8,463,692	18.9	4,914,959	21.3
- 의 류	1,241,220	-18.7	1,461,608	17.8	781,252	17.8
· 편직제 의류	696,205	-24	803,061	15.3	413,753	12
· 직물제 의류	524,499	-10.7	636,984	21.4	356,696	24.2
· 혁의류 및 기타	20,515	-8.4	21,563	5.1	10,802	63.5
- 기타 섬유제품	1,306,028	-6	1,284,978	-1.6	661,762	4.9
▷ 모 자	100,914	-27.2	100,100	-0.8	62,394	33.1
▷ 양탄자	29,487	-8.4	35,172	19.3	20,048	17.2
▷ 손수건, 스카프	41,263	-34.9	35,741	-13.4	15,909	-11
▷ 모포와 여행용러그	172,841	-21.8	170,861	-1.1	57,076	-35.4
▷ 실내용품	64,030	96.2	37,561	-41.3	17,624	-22.1
▷ 포장용의 빈포대	9,910	4.5	11,377	14.8	6,805	20.6
▷ 텐트 및 캠프용품	11,620	-29.3	13,061	12.4	5,482	-26.6
▷ 어 망	41,306	-8.2	49,479	19.8	26,846	17.2
▷ 로 프	101,643	-28.6	123,092	21.1	66,108	8
▷ 직물제 가방	18,544	-13.5	24,208	30.5	12,054	10.1
▷ 침구이불	86,756	222.1	25,476	-70.6	13,831	20.2
▷ 기타 장갑	424	-30.8	577	36	439	42.3
▷ 기타의 섬유제품	627,290	-2	658,273	4.9	357,147	12.3
○ 섬유제품	2,547,248	-12.6	2,746,586	7.8	1,443,014	11.5
섬유류 합계	11,634,257	-12.6	13,899,090	19.5	7,976,209	21.2

자료 : 한국무역협회 「무역통계」

4) 품목별 섬유류 수입실적 (Textile Imports by Items)

(단위 : 천불)

구 분	2009년		2010년		2011년 상반기	
	금 액	증감률(%)	금 액	증감률(%)	금 액	증감률(%)
- 인조섬유	45,035	-11.5	60,085	33.4	43,165	68.6
· 폴리에스테르섬유	6,061	-35.8	8,690	43.4	8,603	116.0
· 아크릴섬유	7,529	7.9	7,791	3.5	5,832	48.4
· 나일론섬유	9,435	2.3	8,834	-6.4	5,847	38.2
· 기타 합성섬유	22,010	-12.8	34,770	58	22,883	69.9
- 재생섬유	165,762	-4.1	185,124	11.7	100,342	11.7
· 비스코스섬유	97,228	-2.9	106,272	9.3	64,661	26.0
· 아세테이트섬유	55,344	20.9	56,680	2.4	21,454	-26.6
· 기타 재생섬유	13,189	-51.2	22,172	68.1	14,227	53.1
○ 섬유원료	210,796	-5.8	245,209	16.3	143,508	24.3
- 천연섬유사	667,260	-3.7	1,009,258	51.3	719,656	38.1
· 견 사	18,634	-43.3	18,096	-2.9	9,163	8.5
· 모 사	25,581	-38.9	39,633	54.9	17,912	-0.4
· 면 사	595,699	0.4	914,174	53.5	669,992	40.7
· 마사 및 기타사	27,346	11	37,354	36.6	22,589	20.5
- 인조섬유 장섬유사	423,907	-26.6	696,979	64.4	456,619	35.4
· 나일론사	86,716	-27.4	133,640	54.1	85,095	34.8
· 폴리에스터사	163,354	-26	307,666	88.3	230,081	52.1
· 비스코스사	51,059	8.4	61,818	21.1	35,481	15.3
· 아세테이트사	38,187	-33.5	77,947	104.1	38,824	6.5
· 기타 인조섬유장섬유사	84,590	-36.4	115,907	37	67,139	20.4
- 인조섬유 방적사	416,824	-4	531,723	27.6	335,789	32.6
· 폴리에스터 방적사	194,368	13.8	256,659	32	195,790	63.1
· 아크릴 방적사	148,908	-21	175,780	18	66,302	-13.2
· 기타 인조섬유방적사	73,547	-1.9	99,283	35	73,698	30.0
○ 섬유사	1,507,991	-11.5	2,237,959	48.4	1,512,065	36.0
- 견직물	59,528	-30.6	66,903	12.4	39,342	17.7
· 순견직물	54,104	-29.4	61,568	13.8	37,412	21.8
· 혼방견직물	4,220	-47	4,482	6.2	1,866	-18.4
· 견노일직물	1,203	-1.8	853	-29.1	64	-84.6
- 모직물	57,915	-47.4	71,957	24.2	38,716	80.5
· 소모직물	41,594	-45.7	52,024	25.1	28,758	65.5
· 방모직물	16,096	-51.4	19,242	19.6	9,631	149.6
· 기타 모직물	226	-48.3	691	205.1	327	53.9
- 면직물	323,114	-10.5	439,253	35.9	253,903	21.7
· 순면직물	286,177	-8.9	394,379	37.8	222,957	19.7
· 혼방면직물	36,937	-20.8	44,873	21.5	30,946	38.9

자료 : 한국무역협회 「무역통계」

(단위 : 천불)

구 분	2009년		2010년		2011년 상반기	
	금 액	증감률(%)	금 액	증감률(%)	금 액	증감률(%)
- 인조장섬유 직물	132,953	-37.1	168,751	26.9	119,777	49.6
· 나일론직물	17,704	-25.5	23,939	35.2	14,956	48.3
· 폴리에스터직물	94,419	-40.4	117,526	24.5	88,579	57.9
· 기타 합섬직물	9,687	-28.9	11,796	21.8	6,929	8.1
· 재생직물	11,143	-28.4	15,490	39	9,313	25.0
- 인조단섬유 직물	153,597	-14.3	190,642	24.1	112,270	27.6
· 폴리에스터 단섬유직물	121,159	-16.4	147,343	21.6	89,746	34.7
· 기타 합섬 단섬유직물	5,694	-7	7,053	23.9	2,773	10.9
· 재생 단섬유직물	26,744	-4.9	36,246	35.5	19,750	4.8
- 편직물	80,471	-18.3	105,180	30.7	58,964	38.5
- 기타 직물	455,709	-6.8	604,640	32.7	362,146	21.7
· 마직물	36,048	-5.1	45,397	25.9	33,577	16.1
· 타이어코드	107,186	-2.8	159,924	49.2	100,952	28.6
· 자수포	12,036	-27.2	19,310	60.4	8,820	-4.5
· 파이버어닐 직물	15,077	-17.6	16,379	8.6	5,910	7.6
· 부직포	162,928	-5.5	212,655	30.5	127,503	23.5
· 기타의 직물	122,434	-8.3	150,975	23.3	85,383	18.2
○ 섬유직물	1,263,288	-17.7	1,647,324	30.4	985,117	27.7
- 의 류	3,229,942	-20.6	4,247,278	31.5	2,326,071	38.8
· 편직제 의류	1,077,602	-20	1,400,228	29.9	825,140	37.6
· 직물제 의류	2,075,227	-21.4	2,714,427	30.8	1,467,725	39.7
· 혁의류 및 기타	77,113	-3.1	132,623	72	33,206	33.9
- 기타 섬유제품	1,195,076	-5.9	1,546,569	29.4	890,440	28.6
▷ 모 자	51,941	-10.3	62,983	21.3	32,075	9.2
▷ 양탄자	67,765	-28.6	75,293	11.1	38,449	11.5
▷ 손수건, 스카프	44,158	4.5	64,092	45.1	22,447	25.3
▷ 모포와 여행용러그	10,442	30.9	13,945	33.5	3,699	94.1
▷ 실내용품	87,107	-29	99,527	14.3	60,986	28.7
▷ 포장용의 빈포대	117,002	-11.2	155,037	32.5	86,262	22.1
▷ 텐트 및 캠프용품	19,109	22.2	32,110	68	28,357	66.6
▷ 어 망	36,093	-13.7	39,384	9.1	20,074	4.2
▷ 로 프	27,264	-29.2	32,111	17.8	13,372	-23.0
▷ 직물제 가방	325,163	20.4	453,669	39.5	299,327	44.9
▷ 침구이불	110,138	-33.3	172,351	56.5	86,636	19.9
▷ 기타 장갑	14,371	1.8	19,563	36.1	5,988	48.4
▷ 기타의 섬유제품	284,524	6.5	326,504	14.8	192,768	24.9
○ 섬유제품	4,425,019	-17.1	5,793,846	30.9	3,216,510	35.8
섬유류 합계	7,407,093	-15.8	9,924,339	34	5,857,200	34.1

자료 : 한국무역협회 「무역통계」

5) 국가별 섬유류 수출실적 (Textile Exports by Country)

(단위 : 백만불)

순위	국가명	2010년		2011년 상반기				섬유류 합계	
		금 액	증감률 (%)	섬유원료	섬유사	섬유직물	섬유제품	금 액	증감률 (%)
전 체		13,899	19.5	714	905	4,915	1,443	7,976	21.2
1	중국	2,745	20.5	91	172	968	236	1,467	16.8
2	베트남	1,561	19	42	78	720	147	987	38.3
3	인도네시아	1,095	26	35	36	539	68	678	29.4
4	미국	1,218	10	69	59	359	164	651	6.3
5	일본	740	16.9	18	56	124	236	434	19.8
6	홍콩	798	25.4	10	64	315	24	412	8
7	아랍에미리트	492	10.9	3	6	211	30	250	7
8	사우디아라비아	283	13.7	5	2	120	37	164	10.9
9	터키	272	49.2	5	47	98	4	154	16.4
10	필리핀	209	-12.3	4	7	100	21	132	34
11	독일	196	18	42	19	47	23	131	41.8
12	캄보디아	204	23.7	-	2	89	30	121	30.6
13	러시아연방	196	67	28	8	48	31	114	24.4
14	이탈리아	172	28.9	24	24	55	9	112	36.7
15	태국	164	33.3	14	13	64	13	104	34.4
16	브라질	211	33.7	20	29	46	3	99	-1.2
17	방글라데시	132	36	16	14	54	10	94	53.6
18	인디아(인도)	147	14.9	6	27	40	14	87	25.6
19	프랑스	138	12.6	5	7	40	28	81	15.4
20	대만	154	36.5	4	16	41	20	80	15.5
아시아		8,504	20.4	277	506	3,255	895	4,934	24.6
중 동		1,160	11.7	59	41	452	88	640	12.1
유 럽		1,681	31.8	202	178	475	162	1,017	26.9
북 미		1,324	11.2	81	62	388	178	708	6.8
중남미		870	17.7	67	88	282	42	479	14.6
아프리카		230	14.6	8	22	32	64	126	24.2
ASEAN		3,473	20.5	108	141	1,610	335	2,195	35.3
E U		1,155	24.2	163	121	315	120	718	30.9

자료 : 한국무역협회 「무역통계」

6) 국가별 섬유류 수입실적 (Textile Imports by Country)

(단위 : 백만불)

순위	국가명	2010년		2011년 상반기					
		금 액	증감률 (%)	섬유원료	섬유사	섬유직물	섬유제품	섬유류 합계	
								금 액	증감률 (%)
	전 체	9,924	34.0	144	1,512	985	3,217	5,857	34.1
1	중국	5,378	30.9	15	595	557	1,806	2,973	28.1
2	베트남	849	56.5	-	192	75	360	628	88.7
3	인도네시아	471	39.5	16	176	31	104	327	42.3
4	인디아(인도)	395	58.7	-	190	12	30	233	14.6
5	이탈리아	408	13.3	-	8	51	168	226	32.8
6	일본	410	12.8	17	34	88	83	223	11.7
7	미국	365	60.7	29	44	27	97	197	17.6
8	파키스탄	106	1.6	-	101	33	3	137	197.6
9	프랑스	222	42.1	1	2	5	128	136	23
10	태국	131	80.8	3	31	6	42	82	18.9
11	말레이시아	119	61.2	-	46	3	32	81	35.3
12	대만	128	27.6	9	35	28	7	80	41.5
13	미얀마	124	129.5	-	-	-	73	73	118.8
14	독일	80	12.7	4	5	21	14	44	19.3
15	오스트리아	76	-3.9	37	1	1	2	41	12.4
16	방글라데시	50	105.7	-	1	1	32	34	97.3
17	영국	54	26	8	4	6	12	30	26.7
18	터키	51	35.4	-	1	4	24	29	12.4
19	스페인	46	60.3	2	7	3	16	28	46.1
20	필리핀	32	10.2	-	2	2	20	23	59.7
	아시아	8,324	35.2	62	1,413	846	2,644	4,966	36.4
	중 동	41	14.8	0	2	2	20	25	21.3
	유 럽	1,108	20.6	51	40	109	427	627	25.9
	북 미	393	57.3	29	51	27	102	210	16.4
	중남미	42	31.6	0	5	1	16	22	7.8
	아프리카	5	35.5	0	0	2	0	2	-1.4
	ASEAN	1,775	56.5	19	451	118	656	1,244	63.3
	E U	1,016	19.6	51	35	99	389	574	26.1

자료 : 한국무역협회 「무역통계」

7) 섬유 관련품목 수입실적 (Imports of Textile Related Items)

- 섬유기계 수입 (Imports of Textile Machinery)

(단위 : 천불)

섬유기계 (HS 코드)	수 입			
	2009년	2010년	2011년 상반기	증감율
방사,연식,텍스취,절단기 (8444)	8,489	11,176	21,498	460.0
방직사 제조기계류 (8445)	36,988	81,631	56,906	24.1
직기류 (8446)	10,118	34,923	32,928	105.1
편직기류 (8447)	17,995	40,252	21,124	41.0
도비,자카드 보조기계류 (8448)	58,724	82,847	49,305	28.9
부직포 제조 기계류 (8449)	5,320	8,621	9,366	155.3
세탁기10kg이상 (8450200000)	3,328	4,003	1,628	5.2
권취,절단,염색,건조기류 (8451)	24,806	38,125	23,216	35.3
재봉기계류 (8452)	36,453	47,950	28,652	23.8
피혁, 신발 제조기계류 (8453)	6,825	8,715	4,683	45.5
전체	209,046	358,243	249,306	48.6

자료 : 한국무역협회 「무역통계」

- 화섬원료 수입 (Imports of Chemical Fiber Raw Materials)

(단위 : 천불)

구 분 (HS Code)	2009년		2010년		2011년 상반기	
	금 액	증감률(%)	금 액	증감률(%)	금 액	증감률(%)
에틸렌글리콜(EG) (290531)	288,259	-37.7	390,742	35.6	268,605	42.4
테레프탈산(TPA) (291736)	10,864	35.6	6,677	-38.5	2,767	-36.4
테레프탈산디메틸(DMT) (291737)	2,354	169.6	14,203	503.3	13,552	113.0
아크릴로니트릴(AN) (292610)	98,544	-45.7	179,469	82.1	113,294	39.9
카프로락탐(CPL) (293371)	48,354	-11.6	115,942	139.8	83,035	49.3
폴리프로필렌(PP) (390210)	25,929	-19.6	31,129	20.1	20,595	41.3
아세테이트 플레이크 (391211+391212)	16,900	-72.0	45,705	170.4	40,648	-11.1
합 계	491,204	-38.6	783,867	59.6	542,496	45.2

자료 : 한국무역협회 「무역통계」

8) 섬유원료 수입가격 동향 (Import Price of Fiber Raw Materials)

(단위 : 불)

연 도	에틸렌글리콜	카프로락탐	양 모			원 면	
			66S	64S	60S	SM	
규격	화섬원료	화섬원료					
단위	M/T	M/T	Lb			Lb	
가격조건	CIF	CFR	CFR			FOB	
수입국	사우디	일본	호주			미국	브라질
2008. 1	1,265.63	2,420.00	5.17	4.90	4.40	0.85	0.81
2	1,133.63	2,467.00	5.10	4.85	4.35	0.88	0.83
3	1,159.38	2,516.00	4.94	4.76	4.33	0.87	0.84
4	1,085.63	2,524.00	4.81	4.67	4.33	0.85	0.82
5	1,085.00	2,500.00	4.54	4.40	4.08	0.84	0.80
6	1,037.50	2,546.00	4.67	4.54	4.40	0.82	0.78
7	1,065.63	2,596.00	4.45	4.29	4.04	0.82	0.78
8	913.00	2,550.00	4.26	4.15	3.90	0.81	0.77
9	810.00	2,366.00	3.93	3.82	3.64	0.71	0.69
10	590.50	1,850.00	3.24	3.16	3.01	0.63	0.58
11	448.75	1,390.00	3.01	2.89	2.77	0.63	0.60
12	497.14	1,196.00	3.03	2.91	2.76	0.67	0.63
2009. 1	504.00	1,120.00	2.97	2.87	2.70	0.67	-
2	503.75	1,179.00	2.90	2.83	2.66	0.60	0.56
3	445.63	1,316.00	2.91	2.84	2.71	0.62	0.55
4	550.38	1,516.00	3.12	3.06	2.96	0.67	0.64
5	544.50	1,671.00	3.49	3.40	3.34	0.71	0.68
6	570.63	1,750.00	3.50	3.42	3.37	0.71	0.67
7	676.50	2,009.00	3.50	3.42	3.37	0.75	0.71
8	745.00	2,150.00	3.76	3.70	3.55	0.75	0.70
9	685.63	1,948.00	3.89	3.84	3.69	0.76	0.73
10	694.00	1,965.00	4.38	4.26	3.93	0.83	0.79
11	796.75	2,087.00	4.51	4.37	3.93	0.90	0.76
12	865.00	2,210.00	4.54	4.42	3.97	0.90	0.77
2010. 1	1,005.63	2,357.00	4.72	4.62	4.13	0.84	0.80
2	985.00	2,361.00	4.60	4.50	3.88	0.95	0.91
3	923.13	2,468.00	4.72	4.62	4.11	0.95	0.91
4	923.00	2,640.00	4.62	4.53	4.21	0.95	-
5	785.00	2,665.00	4.36	4.28	4.13	0.97	0.93
6	718.00	2,495.00	4.41	4.30	3.89	1.00	0.95
7	708.40	2,323.00	4.38	-	-	0.97	-
8	773.13	2,565.00	4.46	4.33	3.96	1.02	0.98
9	801.00	2,604.00	4.52	4.43	3.89	1.18	1.14
10	928.30	2,681.00	4.97	4.83	4.39	1.46	1.42
11	1,025.00	2,802.00	5.43	5.23	4.62	1.57	1.51
12	1,047.00	2,828.50	5.39	5.11	4.55	1.69	1.62
2011. 1	1,175.00	3,049.00	5.93	5.71	5.01	2.00	1.92
2	1,250.00	3,338.00	6.33	5.97	5.25	2.16	2.10
3	1,225.00	3,536.00	6.82	6.64	5.89	2.25	2.07
4	1,119.00	3,517.50	7.37	7.11	6.21	1.97	1.93
5	1,110.00	3,327.00	7.27	6.99	6.03	1.85	1.65
6	1,230.00	3,206.00	7.78	7.42	6.22	1.60	1.30

자료 : 한국수입업협회

4. 생산 · 출하 · 재고현황 (Production, Shipment, Inventory)

1) 석유산업 생산 · 출하 · 재고지수 (Production, Shipment, Inventory Indexes)

품 목	가중치	구 분	2005년	2011년 상반기					
				1월	2월	3월	4월	5월	6월
13 석유제품 제조업 ; 의복제외	226.0	생산	100.0	96.4	81.8	105.3	103.3	101.5	103.3
	215.7	출하	100.0	97	83.9	107.4	102.6	100.1	103.5
	398.2	재고	100.0	77.5	76.4	75.5	78.7	82.1	83.5
	123.0	내수	100.0	111.5	92.4	116.9	110.7	110.6	115.8
	92.7	수출	100.0	93.9	81.1	107.1	102.2	95.6	97.6
131 방직 및 가공사 제조업	29.8	생산	100.0	89.4	75.7	94.9	91.6	90.2	89.7
	28.3	출하	100.0	91	80	90	83.2	82.9	86.6
	90.7	재고	100.0	49.3	47.1	51.7	60.7	66.8	68.8
	18.7	내수	100.0	90.7	78.6	89.8	84.2	83.8	87.2
	9.6	수출	100.0	92.5	83.8	91	81.1	82.9	85.3
면 사	8.7	생산	100.0	94.9	77.3	94.5	89.9	87.3	82.6
	9.8	출하	100.0	91.1	80.1	79.7	65	73.6	78.7
	32.0	재고	100.0	52.1	46.6	56	77.9	88.4	88.6
	5.6	내수	100.0	90.4	79.5	79.4	65.4	72.2	78.4
	4.2	수출	100.0	93.7	82.3	80.9	63.4	78.8	79.7
소모사	2.2	생산	100.0	65.8	54.5	73.6	74.9	71.2	81.7
	1.5	출하	100.0	70.3	61.2	77.4	74.2	82.1	74.9
	17.9	재고	100.0	47.5	47.5	48.4	51.4	48.8	54
	1.2	내수	100.0	68.8	59.7	78.6	75.4	80.3	80.2
	0.3	수출	100.0	81.6	72.3	68.9	65.3	94.6	36.2
방모사	2.4	생산	100.0	49	50.2	78.4	86.5	97.5	104.5
	1.6	출하	100.0	42.1	44.2	65	84.9	92.9	90.4
	5.0	재고	100.0	74.7	78	82.2	78.3	78.3	75
	1.2	내수	100.0	49.4	35.4	56.3	73.5	93.4	97
	0.4	수출	100.0	17	74.4	95.3	124	91.4	67.9
합성 섬유사	6.3	생산	100.0	95.1	81.2	98.5	99.9	98.2	94.4
	5.8	출하	100.0	96.8	87.3	94.1	90.3	77.4	87.1
	18.5	재고	100.0	49.6	44.2	43.8	48.4	59.7	63.2
	4.3	내수	100.0	79.3	74.3	80.3	76.2	67.3	73.5
	1.5	수출	100.0	152.1	128.5	138.1	135.2	109.6	130.4
재봉사	7.3	생산	100.0	110.4	94.6	117	105.4	103.2	105.2
	6.6	출하	100.0	106.1	90.6	112.9	104.1	99.3	103
	10.4	재고	100.0	56	62.1	67.7	68.1	73.8	76.1
	4.2	내수	100.0	116.2	97.1	119.5	112.1	105.8	108
	2.4	수출	100.0	85.3	77.5	99.3	87.6	85.9	92.6

품 목	가중치	구 분	2005년	2011년 상반기					
				1월	2월	3월	4월	5월	6월
커버링사	2.9	생산	100.0	58.5	48.8	63	60.6	57	55.7
	3.0	출하	100.0	82.7	70.2	85.1	87.1	83	79.4
	6.9	재고	100.0	11.5	11.4	14.5	13.8	13.6	14.5
	2.2	내수	100.0	99.3	82.9	102.6	105.1	99.8	95.3
	0.8	수출	100.0	37.3	35.4	36.9	37.6	36.8	35.6
132 직물직조 및 직물제품 제조업	85.8	생산	100.0	91.6	77	97.5	97.4	96.4	102.5
	86.8	출하	100.0	90.5	78.7	100.4	96.2	94.3	99.6
	231.6	재고	100.0	85.4	84.1	81.4	82.3	84	86.2
	55.0	내수	100.0	122.3	97.9	124.6	115.1	115.3	123.5
	31.8	수출	100.0	77.9	66.8	91.6	89.1	81	83.2
면직물	7.9	생산	100.0	68.6	59.7	77	65.3	65.3	60
	7.0	출하	100.0	56.1	56.6	68	56.1	55.7	49.3
	24.1	재고	100.0	49.6	47.4	47.9	49.4	53.5	55.7
	4.5	내수	100.0	52.8	52.5	57.2	54.5	53.3	47.7
	2.5	수출	100.0	67.1	70.4	104.5	61.6	63.7	54.8
소모직물	3.2	생산	100.0	69.5	60.6	70.6	70.9	65.6	73.8
	4.2	출하	100.0	57.4	48.7	69.6	82.8	65.3	66.5
	10.6	재고	100.0	108.9	115.5	114.9	115.4	113.6	115.4
	3.1	내수	100.0	72.6	59.9	84.9	89.7	83.8	81.6
	1.1	수출	100.0	17.9	19.4	29.4	64.5	17	26.8
방모직물	0.8	생산	100.0	87.4	67.2	77.3	140.9	144.1	186
	1.1	출하	100.0	22.7	48.2	77.4	55.8	162.6	147.4
	5.9	재고	100.0	93.5	98.4	99.1	121.6	115.7	125.6
	1.0	내수	100.0	27.7	57.7	87.6	60.7	195.8	178.1
	0.1	수출	100.0	0.2	5.8	31.9	34	14.7	10.8
재생섬유 직물	1.6	생산	100.0	65	57.8	71.4	76	78.2	73.4
	1.9	출하	100.0	52.7	48.6	67.6	66.1	75.9	63.9
	9.8	재고	100.0	71.4	72.3	71.7	70.8	67.3	67.3
	0.7	내수	100.0	93.7	71.5	113.7	124.9	137.5	147.3
	1.2	수출	100.0	44.8	44.1	58.6	54.7	63.9	47.7
합성섬유 직물	31.3	생산	100.0	95	81.6	98.5	102.2	100.4	98.1
	34.9	출하	100.0	92.9	81.7	103.1	96	93.9	91.5
	119.3	재고	100.0	65.8	64.8	60.1	62.2	60.7	61.4
	17.9	내수	100.0	112.2	103.1	131.9	121.7	120.3	114.6
	17.0	수출	100.0	84.3	72.1	90.2	84.5	82	81.1

자료 : 통계청

품 목	가중치	구 분	2005년	2011년 상반기					
				1월	2월	3월	4월	5월	6월
견직물	1.2	생산	100.0	57.9	39	48.3	50.6	42.9	48.2
	1.1	출하	100.0	57.1	38.8	46.7	46.6	40.9	45.5
	3.1	재고	100.0	68.4	68	69.8	76.2	78.7	82.3
	0.8	내수	100.0	81.3	50.7	56.7	58.6	44.8	59.8
	0.3	수출	100.0	32	26.4	36.4	34.1	36.9	30.7
이 불	4.5	생산	100.0	181.1	149.6	192.1	163	207.3	301.9
	4.1	출하	100.0	193.8	147.9	200.4	169.8	201	299.7
	9.2	재고	100.0	280.2	289.1	269	254.5	276.8	284
	4.1	내수	100.0	195.3	148.8	202	170.6	202.4	301.3
	0.0	수출	100.0	6.9	34.4	0	75.8	23.1	103.3
담 요	2.8	생산	100.0	44.7	33.7	41.4	44.2	35.3	34.9
	3.1	출하	100.0	45	34	41.1	43.7	33.5	33.2
	5.3	재고	100.0	43.5	39	37.6	37.6	47.6	57.6
	0.4	내수	100.0	1999.4	333.1	309.2	25.8	124.3	406.7
	2.7	수출	100.0	33.1	32.1	39.4	43.8	33	30.9
타 월	3.3	생산	100.0	114.5	90.3	129.4	121.1	116.3	115.2
	2.5	출하	100.0	99.2	91.5	117.5	113.5	115.1	110.2
	6.0	재고	100.0	87.6	84.3	90.5	92.3	90.2	91.2
	2.0	내수	100.0	101.2	93	119.6	115.8	117.6	112.1
	0.5	수출	100.0	19.1	30.4	34	22.7	13.5	34.7
자수직물	5.1	생산	100.0	47.6	32.4	45.4	46.6	44	47.4
	3.7	출하	100.0	48.8	32.8	45.6	46.4	44.7	47.9
	4.7	재고	100.0	25.5	20.6	20.6	21.4	22.3	23.9
	2.0	내수	100.0	111.6	100.3	145.6	139.1	85.7	114.8
	1.7	수출	100.0	44.2	28	38.4	39.7	41.8	43.1
타포린	7.9	생산	100.0	73.8	62.3	90.2	98.4	80.5	85.5
	8.3	출하	100.0	73.7	65	94.6	99.6	78.3	86.2
	12.0	재고	100.0	59.2	54.6	46.4	49.5	60.6	62.7
	4.3	내수	100.0	87.2	81.9	121.8	107.5	85.3	56.9
	4.0	수출	100.0	72.2	63.1	91.6	98.7	77.5	89.4
직물포대	3.1	생산	100.0	130.2	121.7	136.5	132.5	116.2	113
	3.1	출하	100.0	116.6	121.6	126.8	123.8	113.9	124.3
	4.7	재고	100.0	100	91.1	98.2	103.8	100.4	71.7
	2.8	내수	100.0	115	120.8	127.4	121.7	112.1	123.4
	0.3	수출	100.0	158.4	141.4	110.6	176.8	158	148.8

자료 : 통계청

품 목	가중치	구 분	2005년	2011년 상반기					
				1월	2월	3월	4월	5월	6월
자동차용 커버	13.1	생산	100.0	101.3	83.2	110	109.9	112.7	121.2
	11.8	출하	100.0	123.2	102.3	126.8	128.9	126.3	136.6
	16.9	재고	100.0	206.4	197.4	204.9	195.5	206.8	221.1
	11.4	내수	100.0	120.3	100.5	122.3	124	122.2	131.7
	0.4	수출	100.0	712.5	487.5	1031.3	1125	975	1143.8
133 편조원단 및 편조제품 제조업	20.6	생산	100.0	145	117.1	159.6	164.7	162.1	165.6
	19.5	출하	100.0	145.8	119.5	164.3	163	156.7	166.6
	24.8	재고	100.0	108	106.2	102.3	104.6	110.4	110
	10.9	내수	100.0	158.9	130.2	168	173.9	171.6	189.9
	8.6	수출	100.0	133.4	109.3	160.9	152.8	142.6	144.5
원단 편조물	20.6	생산	100.0	145	117.1	159.6	164.7	162.1	165.6
	19.5	출하	100.0	145.8	119.5	164.3	163	156.7	166.6
	24.8	재고	100.0	108	106.2	102.3	104.6	110.4	110
	10.9	내수	100.0	158.9	130.2	168	173.9	171.6	189.9
	8.6	수출	100.0	133.4	109.3	160.9	152.8	142.6	144.5
134 섬유제품 염색, 정리 및 마무리 가공업	55.5	생산	100.0	92.7	79.7	107.3	101.3	98.2	96.1
	46.5	출하	100.0	92.7	79.7	107.1	101.9	98.5	96.4
	-	재고	100.0	-	-	-	-	-	-
	18.8	내수	100.0	81.2	70.2	93.2	87.1	89.8	83
	27.7	수출	100.0	102.1	87.4	118.5	113.9	105.6	107.2
염색직물	55.5	생산	100.0	92.7	79.7	107.3	101.3	98.2	96.1
	46.5	출하	100.0	92.7	79.7	107.1	101.9	98.5	96.4
	-	재고	100.0	-	-	-	-	-	-
	18.8	내수	100.0	81.2	70.2	93.2	87.1	89.8	83
	27.7	수출	100.0	102.1	87.4	118.5	113.9	105.6	107.2
139 기타 섬유제품 제조업	34.3	생산	100.0	91.2	81.1	98	94.7	92.9	91.5
	34.6	출하	100.0	96.3	86	107.2	101.5	98.9	100.9
	51.1	재고	100.0	76.5	78.9	78.3	81.4	86.5	84.4
	19.6	내수	100.0	103.8	90.4	115.9	110.8	109.2	111.5
	15.0	수출	100.0	90.6	82.3	98.2	92.5	89.2	91.4
카펫	2.2	생산	100.0	102.3	86.6	107.6	105	106.9	101.2
	2.7	출하	100.0	180.2	161.6	189.6	187.7	212.6	202.7
	5.9	재고	100.0	72.2	71.1	73.7	78.4	68	59.4
	2.2	내수	100.0	209.4	189.6	223.8	220.3	257.1	245.4
	0.5	수출	100.0	85.3	70.2	78.6	81.3	67.8	63.6

자료 : 통계청

품 목	가중치	구 분	2005년	2011년 상반기					
				1월	2월	3월	4월	5월	6월
연승 및 섬유로프	2.1	생산	100.0	102.5	84.9	112.2	100.2	89.2	90
	2.5	출하	100.0	102.1	89.7	117.4	103.9	88	95.1
	5.3	재고	100.0	74.3	71.2	71.4	75.3	81.5	80.8
	1.5	내수	100.0	101.2	94.8	118.2	96.6	88.9	99.2
	1.0	수출	100.0	103.2	83.7	116.3	112.4	86.9	90.3
어 망	2.9	생산	100.0	104.4	91.7	131.2	133.6	138.5	141.4
	2.6	출하	100.0	93	86.3	141.3	131.8	131.2	143.4
	4.3	재고	100.0	113.2	118.1	108	109.6	116.2	114.1
	1.7	내수	100.0	61.5	60.2	105.4	115.2	97.7	105.9
	0.9	수출	100.0	122.4	110.7	174.9	147.4	162.4	178.4
세폭직물	4.5	생산	100.0	26.6	23	30.9	28.5	28.8	27.2
	3.6	출하	100.0	24.8	21.6	29.6	26.9	26.7	25.8
	3.0	재고	100.0	91.7	92.4	90.1	90.5	92.6	90.2
	3.1	내수	100.0	19.9	18.8	27.8	23.6	22.6	24
	0.5	수출	100.0	31.9	25.7	32.3	31.7	32.9	28.5
부직포	12.5	생산	100.0	96.4	87.3	99.4	97.8	92.5	92.6
	11.9	출하	100.0	91.6	82.2	100.3	94.6	88.7	90.6
	19.2	재고	100.0	84.4	87.7	85.7	88.3	92.1	89.5
	8.1	내수	100.0	99	87	112.6	106.1	97.5	100.3
	3.8	수출	100.0	76.5	72.6	75.3	71.3	70.7	70.8
타이어 코드지	8.0	생산	100.0	100.4	92.8	105.3	100.2	101.4	98.4
	8.8	출하	100.0	99.4	88.8	101.3	98.9	98.4	99.9
	11.0	재고	100.0	43.6	49.4	54.9	56.6	60.8	58.2
	1.6	내수	100.0	160	118.6	128.8	142.7	148.2	143.8
	7.2	수출	100.0	93.8	86	98.8	94.8	93.8	95.9
솜	2.1	생산	100.0	122.5	100.7	135.2	127.7	126.1	119.2
	2.5	출하	100.0	118.1	101.2	138.2	123.4	107.5	114
	2.4	재고	100.0	94.3	93.2	85.5	99.7	155.9	172.7
	1.4	내수	100.0	141.6	113.1	155.4	132.5	127.9	142.2
	1.1	수출	100.0	110.5	97.3	132.7	120.5	100.9	104.9
205 화학섬유 제조업	38.7	생산	100.0	95	86.9	97	96.5	98.7	91.4
	44.0	출하	100.0	96.2	86.7	96	89.8	85.8	86.6
	85.6	재고	100.0	45	43.1	45.7	53.5	66.9	70
	13.2	내수	100.0	99.4	79.1	88.8	85.5	85.4	82.5
	30.8	수출	100.0	94.6	93.5	101.9	93.8	87.2	90.8

자료 : 통계청

품 목	가중치	구 분	2005년	2011년 상반기					
				1월	2월	3월	4월	5월	6월
폴리 아미드 섬유	5.9	생산	100.0	89.5	82.2	95.3	98.8	105.3	99.4
	7.7	출하	100.0	112.9	98.7	107.6	101.6	98.6	97.3
	22.8	재고	100.0	34.1	27.1	34.5	39.2	46	47.5
	3.0	내수	100.0	129.5	115.2	125.3	119.3	120.3	113.3
	4.7	수출	100.0	102.4	88.3	96.4	90.3	84.7	87.1
폴리 에스터 섬유	27.7	생산	100.0	97	89.6	98.4	96.8	98.1	90.2
	28.4	출하	100.0	96	89	95.6	89.9	84.6	86.5
	45.1	재고	100.0	50.2	49	50	58.7	76.2	78.6
	8.8	내수	100.0	93.2	69.6	77.7	77.5	76.3	72.2
	19.6	수출	100.0	98.1	103.8	109.4	99.4	91.1	97.5
스판덱스 원사	3.4	생산	100.0	92.3	83.7	92.6	89.9	90.7	84.5
	4.6	출하	100.0	93.1	83.1	95.9	78.2	78.5	77.9
	14.2	재고	100.0	27.2	28	26.1	34.7	43.7	48.7
	0.5	내수	100.0	123	113.5	144	109.7	118.6	118.5
	4.1	수출	100.0	85.6	75.4	83.7	70.2	68.4	67.5
아크릴릭 섬유	0.8	생산	100.0	58.1	24.4	49.9	55.8	59.3	57.2
	2.0	출하	100.0	54.2	20.4	37.5	50.3	42.1	28.9
	2.2	재고	100.0	31	25.6	43.7	52.2	73.1	108.5
	0.1	내수	100.0	91.6	10.5	47.1	39.2	16.5	15.3
	1.9	수출	100.0	47.6	22.2	35.8	52.3	46.7	31.3
아세 테이트 섬유	0.9	생산	100.0	113	103.7	124.2	130.5	140.3	133.5
	1.3	출하	100.0	76.8	81	125.1	120.8	127.2	145.1
	1.3	재고	100.0	270.5	311.1	311.1	329.4	353.9	335.3
	0.8	내수	100.0	40.6	35.6	44.5	37.8	43.3	65.6
	0.5	수출	100.0	137.2	156.9	259.8	259.5	267.3	277.7

자료 : 통계청

2) 품목별 생산·출하·재고실적 (Production, Shipment, Inventory by Items)

연 도	면 사(M/T)					소모사(천kg)				
	생산	출하	재고	내수	수출	생산	출하	재고	내수	수출
2000	294,148	275,429	19,568	223,989	51,440	28,840	16,922	4,027	15,854	1,068
2001	303,483	292,388	17,413	252,598	39,790	28,831	18,340	4,026	17,723	616
2002	301,336	290,810	22,959	258,151	32,659	26,405	14,543	4,299	13,978	565
2003	279,154	276,810	25,443	247,194	29,616	17,017	8,162	4,254	7,622	540
2004	263,908	257,579	24,789	202,981	54,598	15,803	8,466	3,419	7,528	939
2005	252,584	251,550	18,717	197,351	54,199	15,993	9,345	3,174	8,223	1,122
2006	217,281	212,823	15,175	165,937	46,886	13,962	8,941	2,887	8,150	791
2007	216,092	209,102	15,226	154,621	54,481	12,627	7,658	2,333	7,042	616
2008	206,000	200,650	15,467	156,990	43,660	12,328	7,110	2,273	6,074	1,037
2009	210,077	208,090	10,763	169,191	38,899	12,527	8,124	1,692	6,525	1,599
2010	221,405	211,517	11,244	167,126	44,391	12,500	7,805	1,758	6,898	907
2010. 1	18,407	16,633	11,844	13,314	3,319	1,037	575	1,772	373	202
2	15,144	14,862	11,754	11,934	2,928	864	465	1,897	336	129
3	18,554	18,718	11,017	14,678	4,040	1,035	551	2,010	478	73
4	18,575	18,863	10,105	14,771	4,092	1,098	546	2,166	503	43
5	19,158	18,486	10,045	15,140	3,346	1,065	715	2,130	647	68
6	19,188	15,508	13,009	12,341	3,167	1,118	701	2,116	630	71
7	19,171	16,540	14,567	14,144	2,396	1,138	768	1,996	727	41
8	17,419	18,827	12,304	15,090	3,737	1,014	684	1,874	621	64
9	17,807	17,182	12,107	13,829	3,353	905	635	1,837	574	61
10	19,953	20,170	10,896	14,808	5,362	1,082	867	1,694	769	98
11	18,818	18,935	9,637	14,062	4,873	1,074	696	1,632	662	33
12	19,211	16,793	11,244	13,015	3,778	1,070	604	1,758	577	26
2011. 1	19,977	19,104	11,354	14,871	4,233	877	547	1,790	471	76
2	16,271	16,796	10,152	13,079	3,717	727	477	1,789	409	68
3	19,894	16,716	12,216	13,062	3,654	980	603	1,824	539	64
4	18,913	13,626	16,983	10,762	2,864	999	578	1,936	517	61
5	18,373	15,437	19,265	11,877	3,560	948	639	1,838	551	88
6	17,383	16,497	19,312	12,898	3,599	1,089	583	2,033	550	34

자료 : 통계청 「국가통계포털」

연 도	방모사(M/T)					소모직물(천 m ²)				
	생산	출하	재고	내수	수출	생산	출하	재고	내수	수출
2000	13,404	11,992	757	8,424	3,568	59,676	62,590	6,765	47,738	14,852
2001	13,564	10,731	788	7,949	2,782	59,493	62,506	6,559	47,702	14,804
2002	14,391	10,868	874	8,351	2,517	64,326	66,742	7,688	48,212	18,530
2003	8,569	6,707	829	5,164	1,543	43,499	47,409	6,405	34,377	13,032
2004	7,586	6,550	666	5,238	1,312	40,451	44,892	5,120	32,365	12,527
2005	9,035	8,173	784	6,334	1,839	36,971	38,879	6,926	28,133	10,746
2006	7,656	6,489	643	5,003	1,486	32,281	36,930	6,990	28,453	8,477
2007	7,701	6,613	502	5,040	1,573	29,825	34,290	6,444	27,477	6,813
2008	6,816	5,561	473	4,866	695	29,657	30,443	7,065	25,241	5,202
2009	6,831	5,484	495	4,825	659	23,803	26,886	4,710	23,216	3,670
2010	7,420	6,097	623	5,500	597	26,681	26,134	6,318	22,710	3,424
2010. 1	294	178	596	174	4	2,102	2,006	4,781	1,823	183
2	271	207	649	192	15	1,885	1,636	5,164	1,444	192
3	597	404	792	363	41	2,325	2,218	5,401	2,009	209
4	653	485	788	414	71	2,248	1,949	5,799	1,676	273
5	747	552	785	433	119	1,908	1,706	6,032	1,498	208
6	853	676	789	564	112	2,106	2,147	6,091	1,794	353
7	857	681	793	563	118	2,585	2,915	5,829	2,251	664
8	849	611	863	553	58	2,420	2,297	6,058	1,999	298
9	609	566	819	542	24	2,177	2,225	6,205	1,979	246
10	637	608	762	596	12	2,182	2,151	6,283	1,877	274
11	580	595	707	579	16	2,370	2,419	6,364	2,134	285
12	473	534	623	527	7	2,373	2,465	6,318	2,226	239
2011. 1	369	287	659	261	26	2,142	1,861	6,606	1,701	160
2	378	301	688	187	114	1,866	1,579	7,004	1,405	174
3	590	443	725	297	146	2,174	2,254	6,968	1,991	263
4	651	578	691	388	190	2,185	2,682	7,001	2,104	578
5	734	633	691	493	140	2,022	2,116	6,890	1,964	152
6	787	616	662	512	104	2,273	2,153	6,999	1,913	240

자료 : 통계청 「국가통계포털」

연 도	재생섬유직물(천㎡)					담 요(천㎡)				
	생산	출하	재고	내수	수출	생산	출하	재고	내수	수출
2000	248,096	248,753	32,244	46,857	201,896	55,307	54,740	719	890	53,850
2001	208,318	193,918	44,412	33,814	160,104	61,473	61,462	730	1,913	59,548
2002	188,928	195,358	37,982	26,027	169,331	52,201	52,126	854	2,440	49,686
2003	210,385	207,452	41,172	22,216	185,236	57,878	57,753	1,017	1,021	56,731
2004	211,801	220,940	32,033	20,695	200,245	46,480	46,555	950	672	45,883
2005	196,982	190,455	39,854	30,954	159,501	50,415	50,997	368	308	50,690
2006	173,177	170,832	39,279	31,207	139,625	41,815	41,648	744	126	41,523
2007	191,642	191,809	45,545	33,991	157,818	33,545	34,064	201	77	33,987
2008	143,004	151,938	40,893	30,562	121,376	29,762	29,797	167	505	29,291
2009	96,072	111,920	30,543	18,594	93,326	24,570	24,336	400	389	23,948
2010	127,258	115,384	24,885	26,684	88,700	25,039	25,160	279	1,483	23,677
2010. 1	8,065	8,776	30,017	1,508	7,268	2,312	2,339	374	7	2,331
2	8,354	7,023	30,106	1,532	5,491	1,893	1,820	447	5	1,815
3	11,981	9,740	30,267	2,436	7,304	2,092	2,160	378	5	2,155
4	11,494	9,919	28,968	2,138	7,781	2,458	2,477	359	9	2,468
5	10,954	11,119	26,921	2,447	8,672	1,970	2,000	329	2	1,998
6	10,743	7,667	28,023	1,334	6,333	2,143	2,135	337	17	2,118
7	10,893	10,584	26,735	2,837	7,747	2,369	2,356	351	7	2,349
8	10,381	9,113	26,010	2,386	6,727	1,446	1,502	296	11	1,491
9	9,771	9,684	24,905	2,318	7,366	1,796	1,784	307	33	1,751
10	10,981	10,365	23,356	2,386	7,979	2,112	2,173	246	374	1,799
11	11,237	10,454	22,324	2,713	7,741	2,301	2,310	237	502	1,808
12	12,404	10,940	24,885	2,649	8,291	2,146	2,104	279	510	1,594
2011. 1	10,670	8,371	26,056	2,416	5,955	1,879	1,911	247	512	1,398
2	9,495	7,713	26,383	1,845	5,868	1,418	1,443	222	85	1,358
3	11,717	10,723	26,153	2,934	7,789	1,738	1,746	214	79	1,666
4	12,477	10,489	25,816	3,222	7,267	1,857	1,857	214	7	1,851
5	12,831	12,041	24,532	3,546	8,495	1,481	1,424	270	32	1,392
6	12,044	10,143	24,558	3,800	6,343	1,468	1,411	327	104	1,307

자료 : 통계청 「국가통계포털」

연 도	타 월(천kg)					타포린(M/T)				
	생산	출하	재고	내수	수출	생산	출하	재고	내수	수출
2000	7,592	7,690	503	7,641	49	114,744	113,946	2,420	18,190	95,756
2001	8,443	8,880	445	8,850	30	104,371	107,838	2,532	20,696	87,142
2002	8,571	9,050	500	9,008	42	81,135	80,726	2,763	8,544	72,182
2003	8,190	8,386	750	8,217	169	78,213	78,664	1,916	2,976	75,688
2004	8,016	8,143	789	8,049	94	75,259	75,154	1,950	5,690	69,464
2005	8,066	8,344	804	8,143	201	85,253	83,852	2,574	8,268	75,584
2006	7,644	7,728	774	7,510	218	86,191	85,843	2,663	11,309	74,534
2007	7,870	8,332	788	8,149	183	79,824	79,001	3,416	7,854	71,147
2008	8,510	8,656	934	8,459	197	71,561	70,277	2,409	5,346	64,931
2009	8,817	8,775	1,006	8,588	187	62,970	60,184	1,723	4,226	55,958
2010	9,730	10,072	672	10,029	43	75,667	75,087	1,378	5,932	69,155
2010. 1	692	631	1,067	627	3	5,658	5,456	1,741	505	4,951
2	586	606	1,047	603	3	5,335	5,195	1,735	492	4,703
3	765	749	1,064	746	4	6,073	5,775	1,835	452	5,323
4	768	944	889	940	3	6,345	5,999	1,784	456	5,543
5	808	899	798	895	4	6,834	6,184	2,434	413	5,771
6	867	864	803	860	4	7,368	7,278	2,524	586	6,692
7	905	798	911	794	4	6,738	6,923	2,339	572	6,351
8	846	742	1,016	739	3	6,526	7,137	1,728	461	6,676
9	827	866	978	863	2	6,082	6,408	1,402	407	6,001
10	912	1,064	826	1,059	5	6,622	6,758	1,266	629	6,129
11	850	1,036	641	1,034	2	6,261	6,293	1,234	578	5,715
12	905	873	672	869	4	5,825	5,681	1,378	381	5,300
2011. 1	770	690	753	687	3	5,244	5,149	1,472	601	4,548
2	607	636	725	631	5	4,424	4,539	1,357	564	3,975
3	870	817	779	811	6	6,406	6,609	1,154	839	5,770
4	814	789	794	786	4	6,990	6,959	1,229	741	6,218
5	782	800	776	798	2	5,719	5,469	1,506	588	4,881
6	774	766	784	761	6	6,073	6,024	1,559	392	5,632

자료 : 통계청 「국가통계포털」

연 도	카펫(천㎡)					스타킹(천켄레)				
	생산	출하	재고	내수	수출	생산	출하	재고	내수	수출
2000	13,613	7,069	613	4,396	2,672	103,517	107,851	6,403	90,702	17,149
2001	12,546	5,448	757	3,415	2,033	115,036	110,903	11,222	93,160	17,743
2002	14,761	7,311	1,280	5,465	1,847	105,279	105,647	12,995	89,034	16,613
2003	13,191	7,529	986	5,117	2,412	82,636	88,525	8,890	76,386	12,139
2004	12,466	6,679	942	4,670	2,008	53,635	56,105	8,122	48,726	7,379
2005	11,841	6,217	687	4,756	1,461	46,557	48,735	8,120	40,234	8,501
2006	12,381	6,812	757	5,264	1,548	43,314	47,584	8,777	40,502	7,082
2007	13,511	13,467	625	10,584	2,883	47,537	52,994	7,600	45,444	7,550
2008	11,455	11,381	512	9,154	2,227	46,407	49,508	5,514	41,343	8,165
2009	9,337	9,197	555	8,052	1,146	52,308	53,216	5,561	44,167	9,049
2010	10,988	10,429	503	9,154	1,275	50,908	51,765	5,553	44,954	6,811
2010. 1	872	863	552	793	70	3,776	3,400	5,849	2,918	482
2	790	776	542	683	93	3,320	4,047	5,499	3,529	518
3	956	935	537	842	93	4,717	5,177	5,227	4,691	486
4	998	868	539	748	120	4,506	5,260	4,976	4,976	284
5	1,081	808	626	668	139	4,202	4,827	4,999	4,452	375
6	890	919	567	733	186	4,535	3,589	5,809	2,877	712
7	960	873	606	754	119	4,794	3,287	7,050	2,202	1,085
8	709	771	524	643	128	3,980	3,178	7,850	2,618	560
9	766	711	544	659	52	3,838	4,527	6,985	4,016	511
10	995	951	537	883	68	5,028	6,031	5,610	5,342	689
11	1,052	1,019	536	916	103	4,132	4,648	4,982	4,226	422
12	940	933	522	855	78	4,080	3,794	5,553	3,107	687
2011. 1	1,009	934	570	830	104	3,724	3,751	5,509	3,117	634
2	854	837	561	752	86	3,878	3,908	5,460	3,280	628
3	1,062	983	581	887	96	4,449	5,228	4,770	4,708	520
4	1,036	972	618	873	99	4,596	5,588	4,064	5,131	457
5	1,055	1,101	537	1,019	83	3,998	4,611	3,815	4,184	427
6	999	1,050	468	973	77	4,450	3,833	4,585	3,040	793

자료 : 통계청 「국가통계포털」

연 도	폴리아미드섬유(M/T)					폴리에스터섬유(M/T)				
	생산	출하	재고	내수	수출	생산	출하	재고	내수	수출
2000	388,355	297,243	19,527	215,775	81,468	2,284,585	2,140,657	75,555	1,223,402	917,255
2001	333,506	251,765	16,090	193,940	57,825	2,145,525	2,035,653	80,463	1,170,736	864,917
2002	388,139	258,640	13,258	191,441	67,199	2,139,077	1,989,830	69,529	1,064,958	924,872
2003	415,471	290,669	19,625	159,385	131,284	1,973,833	1,846,105	65,437	890,158	955,947
2004	379,987	221,699	14,095	93,050	128,649	1,727,883	1,613,662	82,445	713,517	900,145
2005	421,225	192,544	23,434	74,928	117,616	1,486,697	1,430,072	71,916	620,538	809,534
2006	389,432	212,809	22,279	73,776	139,033	1,320,373	1,244,092	66,699	453,075	791,017
2007	352,395	211,753	18,642	65,187	146,566	1,325,525	1,241,443	63,729	433,294	808,149
2008	308,436	199,252	12,862	68,510	130,742	1,279,776	1,196,173	66,649	477,262	718,911
2009	314,053	217,271	9,110	70,087	147,184	1,281,009	1,223,486	45,251	491,821	731,665
2010	349,316	252,143	7,029	82,597	169,546	1,371,099	1,294,803	39,845	521,550	773,253
2010. 1	26,985	19,798	8,405	7,110	12,688	115,456	104,573	49,606	44,358	60,215
2	24,648	17,826	8,508	5,999	11,827	103,204	99,170	47,256	39,136	60,034
3	29,305	21,176	8,168	7,080	14,096	114,143	108,969	45,655	41,381	67,588
4	31,421	21,953	8,291	7,090	14,863	112,171	107,311	43,129	42,278	65,033
5	30,971	20,739	8,696	7,213	13,526	114,233	107,396	42,281	44,667	62,729
6	29,827	20,858	9,193	6,193	14,665	113,803	107,065	42,205	41,995	65,070
7	29,414	19,472	10,501	6,228	13,244	112,440	105,762	41,814	43,963	61,799
8	29,036	20,821	10,462	7,008	13,813	118,479	111,029	42,198	44,112	66,917
9	28,192	20,809	10,003	6,237	14,572	116,636	108,625	43,613	42,239	66,386
10	28,789	21,329	10,511	6,518	14,811	117,829	113,603	41,859	46,604	66,999
11	29,059	23,575	7,622	7,992	15,583	116,216	113,423	37,989	47,625	65,798
12	31,669	23,787	7,029	7,929	15,858	116,650	107,991	39,836	42,897	65,094
2011. 1	31,416	18,118	7,493	8,086	10,032	120,138	114,423	38,663	48,212	66,211
2	28,863	15,840	5,956	7,190	8,650	110,978	106,033	37,701	36,017	70,016
3	33,446	17,270	7,581	7,823	9,447	121,858	113,987	38,479	40,182	73,805
4	34,673	16,305	8,604	7,450	8,855	119,988	107,115	45,188	40,075	67,040
5	36,967	15,820	10,101	7,514	8,306	121,534	100,878	58,688	39,444	61,434
6	34,895	15,607	10,425	7,073	8,534	111,725	103,130	60,527	37,347	65,783

자료 : 통계청 「국가통계포털」

5. 근로일수 및 근로시간, 임금 (Working Days & Working Hours, Wages)

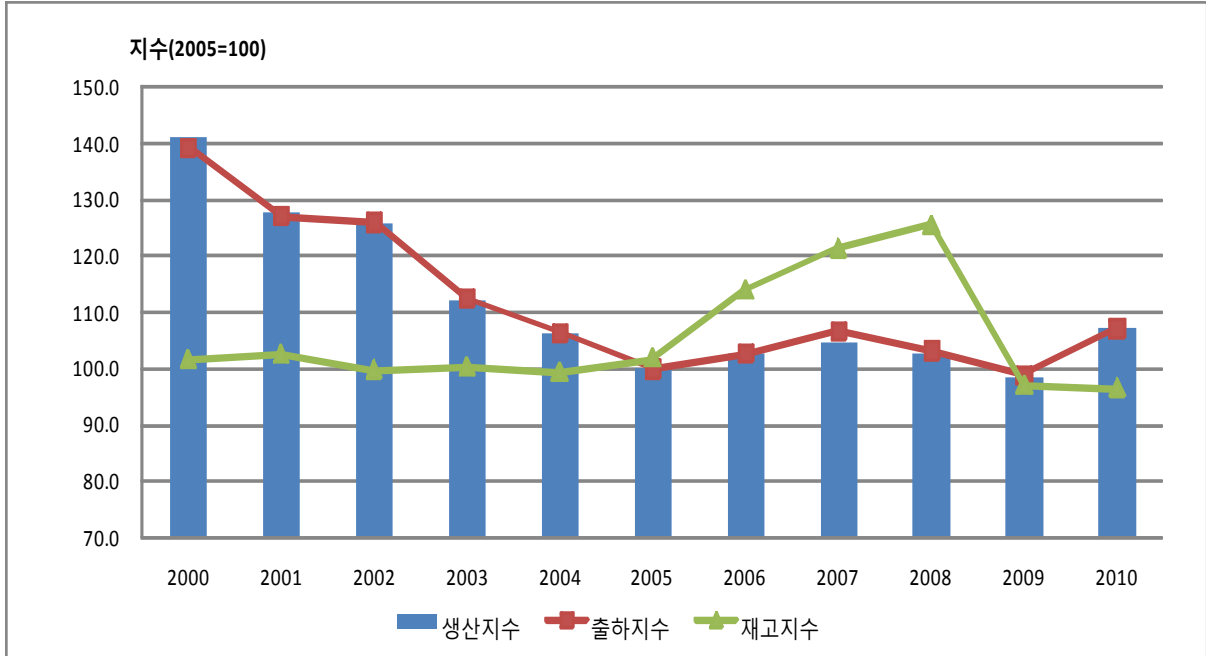
(단위 : 일/월, 시간/월, 원/월)

연 도	제조업			섬유제품제조업(의복제외)			의복 제조업		
	근로 일수	근로 시간	임금 총액	근로 일수	근로 시간	임금 총액	근로 일수	근로 시간	임금 총액
2000	24.6	213.1	1,567,510	25.3	232.0	1,199,385	24.7	204.9	1,041,967
2001	24.3	208.7	1,659,109	25.2	228.5	1,311,948	24.3	202.8	1,119,724
2002	24.1	206.4	1,857,171	25.2	219.0	1,448,850	24.5	199.9	1,247,170
2003	24.1	205.9	2,017,864	25.4	216.5	1,532,162	24.3	196.0	1,363,830
2004	23.9	205.0	2,209,335	25.2	213.7	1,548,253	24.3	195.5	1,435,824
2005	23.6	202.7	2,387,579	24.6	212.3	1,779,216	23.9	193.4	1,738,470
2006	23.1	199.1	2,522,501	24.4	210.3	1,816,759	22.9	187.5	1,920,454
2007	21.3	184.5	2,662,485	21.7	190.7	1,829,554	20.4	171.3	1,930,076
2008	21.6	190.1	2,677,585	22.3	198.9	1,880,896	21.5	180.4	1,828,960
2009	21.4	188.5	2,736,593	22.0	196.1	2,075,483	21.2	178.1	1,958,136
2010	21.6	192.1	2,985,136	22.2	198.7	2,175,337	21.1	178.7	2,058,642
2008. 1/4	21.6	190.1	2,629,623	21.9	197.0	1,896,570	21.5	182.2	1,866,488
2/4	21.7	192.2	2,520,139	22.7	202.7	1,665,508	21.8	182.8	1,763,044
3/4	21.2	186.3	2,787,440	21.6	192.7	1,958,696	20.9	176.5	1,867,812
4/4	21.8	191.7	2,773,993	23.0	203.6	2,002,830	21.6	180.2	1,819,428
2009. 1/4	20.4	178.6	2,673,512	21.5	191.2	2,123,702	20.5	172.4	1,954,613
2/4	21.6	190.1	2,565,744	21.9	196.8	1,953,495	21.2	177.5	1,865,940
3/4	21.8	192.4	2,789,263	22.3	198.3	2,075,435	21.5	181.4	1,997,468
4/4	21.8	193.0	2,914,285	22.3	197.8	2,148,886	21.6	181.4	2,016,223
2010. 1/4	21.0	186.7	2,923,881	21.7	194.3	2,250,738	20.5	173.5	2,099,175
2/4	21.8	194.2	2,785,282	22.6	199.2	2,040,016	21.6	184.0	2,002,174
3/4	21.0	187.0	3,128,482	21.3	191.6	2,218,253	20.3	172.3	2,075,010
4/4	22.6	200.4	3,101,993	23.4	209.8	2,195,575	21.9	184.8	2,056,742
2011. 1/4	21.1	185.8	2,979,806	22.3	192.9	2,157,583	20.5	170.5	2,254,841

주 : 5인 이상 사업체 조사자료
 자료 : 통계청 「국가통계포털」

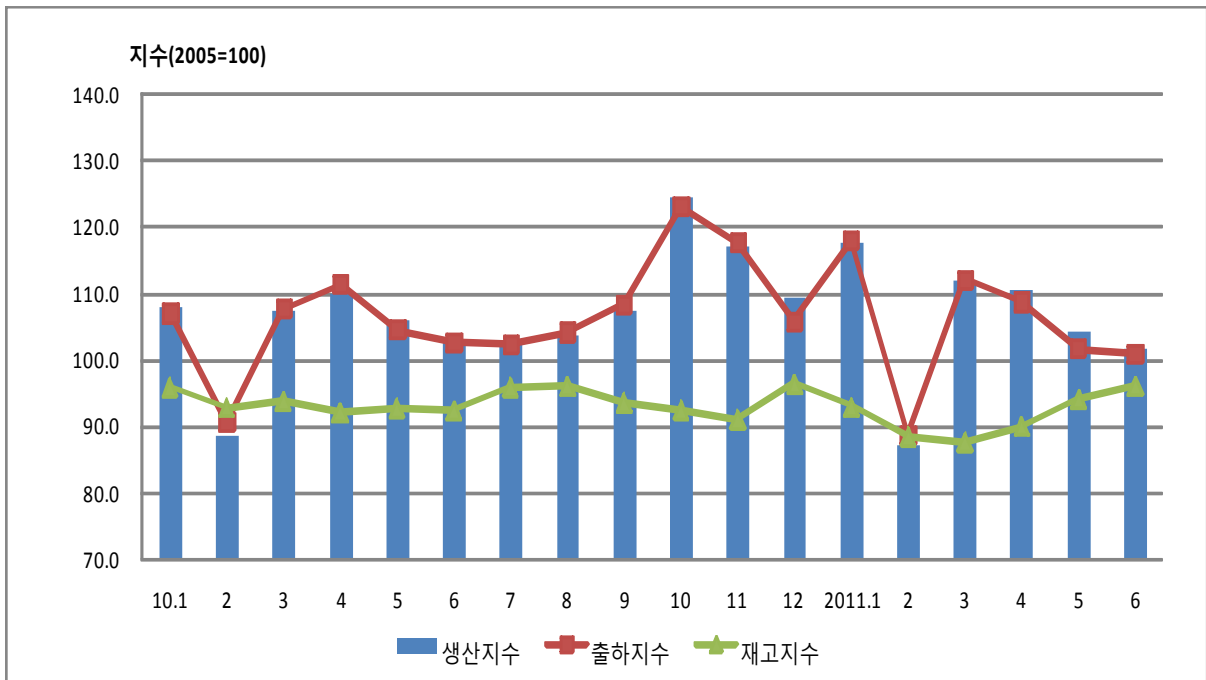
◆ 섬유산업 수급동향 ◆

<연도별 생산, 출하, 재고지수 추이>



자료 : 한국무역협회 「무역통계」

<월별 생산, 출하, 재고지수 추이>



자료 : 한국무역협회 「무역통계」

6. 섬유산업지수 (Textile Industries Indexes)

1) 생산지수 (Production Index)

연 도	생산지수 (2005=100)				
	제조업	섬유산업	섬유제품 (의복제외)	의복 제조업	화학섬유 제조업
가중치	9,422.0	439.3	226.0	174.6	38.7
2000	74.3	141.0	166.1	112.7	122.1
2001	74.4	127.8	149.0	103.8	112.4
2002	80.4	125.8	140.4	108.2	120.4
2003	84.9	112.2	124.6	94.8	117.9
2004	94.0	106.2	114.2	94.8	111.1
2005	100.0	100.0	100.0	100.0	100.0
2006	108.7	102.8	100.2	109.6	87.3
2007	116.4	104.8	98.9	116.3	87.1
2008	120.3	102.6	90.9	122.1	83.4
2009	120.0	98.4	85.8	118.5	81.0
2010	140.0	107.2	95.3	126.9	88.8
2010. 1	128.2	107.9	85.7	141.3	86.9
2	118.8	88.6	78.7	103.8	77.8
3	141.7	107.3	100.1	120.8	88.6
4	141.3	110.0	99.0	129.1	87.8
5	141.6	106.0	97.4	120.9	89.4
6	144.7	102.6	99.8	109.1	89.9
7	144.5	102.2	98.8	109.7	88.2
8	137.4	103.7	90.6	123.4	91.7
9	138.9	107.6	88.8	135.9	89.5
10	147.0	124.7	102.0	161.2	92.2
11	146.4	117.0	100.5	144.1	91.0
12	149.4	109.5	101.7	123.2	93.0
2011. 1	146.2	117.6	96.4	150.0	95.0
2	129.9	87.3	81.8	94.4	86.9
3	155.0	112.0	105.3	124.1	97.0
4	151.3	110.6	103.3	123.1	96.5
5	153.4	104.4	101.5	109.5	98.7
6	154.0	101.7	103.3	101.8	91.4

2) 생산자제품출하지수 (Producer's Product Shipment Index)

연 도	생산자제품출하지수 (2005=100)				
	제조업	섬유산업	섬유제품 (의복제외)	의복 제조업	화학섬유 제조업
가중치	9,591.0	410.1	215.7	150.4	44.0
2000	75.9	139.2	160.9	109.1	135.6
2001	76.5	127.1	145.6	100.5	127.1
2002	82.6	125.9	137.4	107.9	131.0
2003	86.5	112.4	121.9	94.4	127.5
2004	94.7	106.4	112.9	94.1	116.2
2005	100.0	100.0	100.0	100.0	100.0
2006	107.9	102.7	100.4	110.2	88.4
2007	115.7	106.7	101.2	119.5	89.5
2008	118.6	103.2	92.9	123.4	85.1
2009	116.8	98.9	87.1	119.5	86.0
2010	133.8	107.1	97.0	125.4	94.0
2010. 1	121.6	107.0	86.1	142.3	88.8
2	112.7	90.6	78.7	110.0	82.4
3	135.0	107.7	103.0	118.5	93.4
4	135.1	111.4	102.2	129.7	93.9
5	134.3	104.6	98.9	116.0	93.4
6	138.5	102.6	100.5	108.4	93.2
7	136.5	102.4	100.6	108.1	91.7
8	131.6	104.1	92.2	123.8	95.5
9	132.5	108.3	90.8	137.4	94.9
10	142.0	123.1	104.0	157.4	99.6
11	141.9	117.7	104.0	141.9	101.7
12	143.3	105.8	103.1	111.6	99.1
2011. 1	140.1	117.9	97.0	154.3	96.2
2	124.7	88.7	83.9	96.3	86.7
3	149.9	112.1	107.4	123.5	96.0
4	145.4	108.7	102.6	123.1	89.8
5	145.4	101.7	100.1	108.6	85.8
6	146.4	100.9	103.5	101.4	86.6

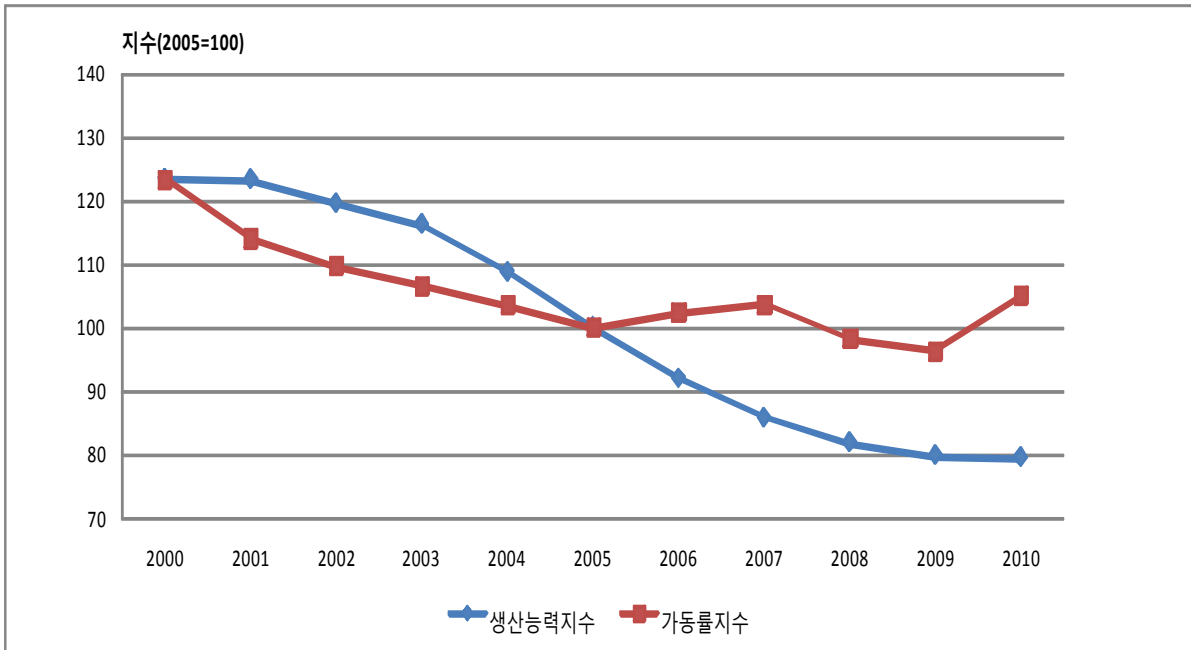
자료 : 통계청 「국가통계포털」

3) 생산자제품재고지수 (Producer's Product Inventory Index)

연 도	생산자제품재고지수 (2005=101.6)				
	제조업	섬유산업	섬유제품	의복	화학섬유
			(의복제외)		
가중치	9,975.7	858.9	398.2	375.1	85.6
2000	83.2	101.5	119.8	85.1	88.3
2001	83.5	102.4	116.4	92.6	80.5
2002	83.0	99.7	117.8	87.0	70.8
2003	88.2	100.2	118.9	85.3	78.3
2004	96.6	99.3	103.3	96.6	92.8
2005	101.6	101.7	96.4	108.9	95.0
2006	111.0	113.9	105.3	130.1	82.9
2007	117.2	121.3	96.8	158.5	72.1
2008	125.4	125.5	89.8	174.8	75.6
2009	115.6	96.9	79.4	127.1	45.9
2010	135.7	96.4	76.8	129.2	44.2
2010. 1	119.9	95.9	81.1	122.4	48.5
2	123.4	92.9	82.9	114.0	46.5
3	124.7	93.8	83.4	115.8	45.8
4	126.4	92.1	80.4	115.5	44.4
5	130.1	92.8	80.0	117.3	44.6
6	129.8	92.4	81.3	114.6	47.0
7	134.2	95.9	81.8	121.6	48.7
8	134.6	96.1	79.8	124.0	50.1
9	134.8	93.6	78.4	119.7	50.4
10	133.7	92.5	78.2	117.4	49.9
11	133.0	91.0	75.9	118.0	43.3
12	135.7	96.4	76.8	129.2	44.2
2011. 1	135.5	93.0	77.5	120.3	45.0
2	137.2	88.4	76.4	111.5	43.1
3	137.5	87.6	75.5	110.0	45.7
4	137.4	90.0	78.7	110.3	53.5
5	140.5	94.1	82.1	113.1	66.9
6	142.8	96.1	83.5	115.5	70.0

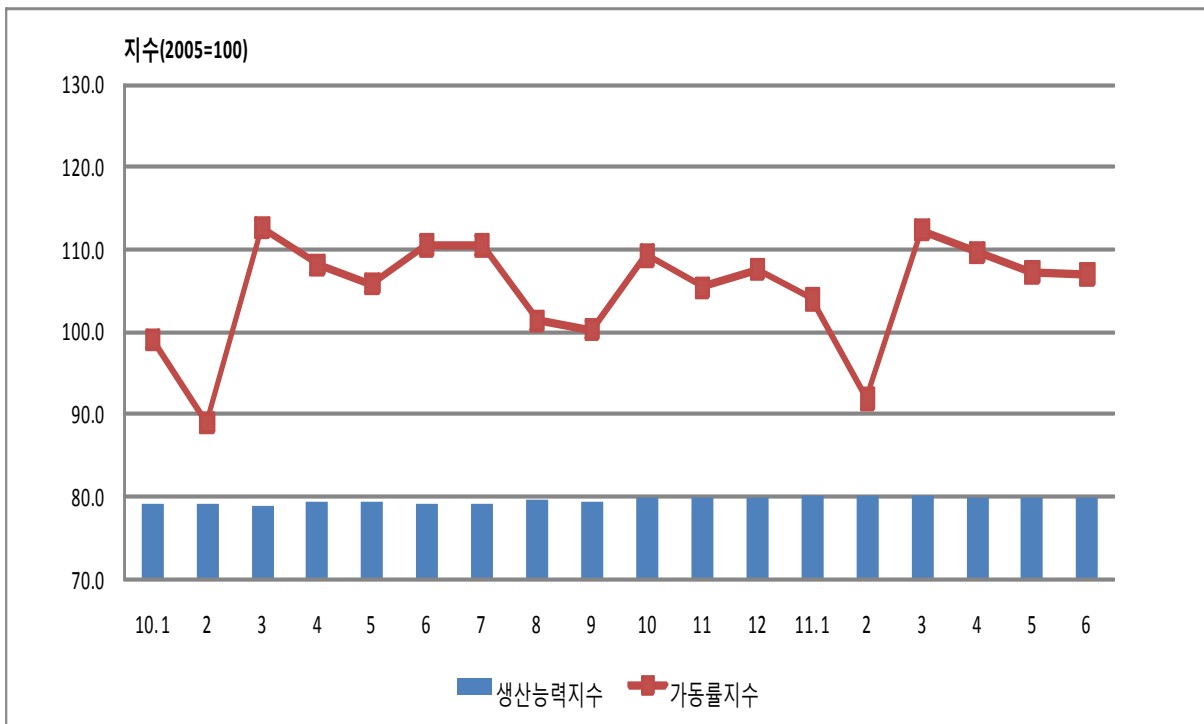
자료 : 통계청 「국가통계포털」

<연도별 생산능력 및 가동률지수 추이>



자료 : 한국무역협회 「무역통계」

<월별 생산능력 및 가동률지수 추이>



자료 : 한국무역협회 「무역통계」

4) 생산능력지수 (Production Capacity Index)

연 도	생산능력지수 (2005=100)				
	제조업	섬유산업	섬유제품 (의복제외)	의복 제조업	화학섬유 제조업
가중치	10,000.0	359.3	274.6	44.8	39.9
2000	84.1	123.4	127.2	119.3	102.2
2001	87.0	123.3	126.9	119.6	102.5
2002	89.4	119.5	122.2	118.4	102.4
2003	92.3	116.2	118.6	113.0	103.3
2004	96.8	108.7	110.0	105.4	103.8
2005	100.0	100.0	100.0	100.0	100.0
2006	104.1	92.0	91.8	98.0	86.7
2007	109.7	85.7	83.9	99.0	83.4
2008	115.3	81.8	79.2	98.3	81.4
2009	119.3	79.8	78.6	88.1	78.8
2010	127.9	79.4	78.2	88.0	78.3
2010. 1	123.6	79.2	77.9	88.0	78.3
2	123.9	79.3	78.0	88.0	78.3
3	125.3	78.8	77.4	88.0	78.3
4	125.5	79.4	78.1	88.0	78.3
5	126.5	79.4	78.1	88.0	78.3
6	127.4	79.3	78.0	88.0	78.3
7	128.6	79.1	77.8	88.0	78.3
8	129.7	79.6	78.4	88.0	78.3
9	130.1	79.4	78.1	88.0	78.3
10	130.8	79.9	78.8	88.0	78.3
11	131.1	80.0	79.0	88.0	78.3
12	132.1	80.0	79.0	88.0	78.3
2011. 1	132.2	80.2	79.2	88.0	78.3
2	132.5	80.1	79.1	88.0	78.3
3	133.4	80.2	79.2	88.0	78.3
4	133.8	79.9	78.8	88.0	78.3
5	133.7	79.9	78.8	87.1	79.4
6	133.8	79.8	78.8	86.4	79.4

자료 : 통계청 「국가통계포털」

5) 가동률지수 (Operation Ratio Index)

연 도	가동률지수 (2005=100)				
	제조업	섬유산업	섬유제품 (의복제외)	의복 제조업	화학섬유 제조업
가중치	10,000.0	325.3	250.8	31.5	43.0
2000	97.9	123.3	120.9	140.7	124.8
2001	93.9	114.0	111.3	138.1	112.0
2002	97.7	109.8	108.0	113.8	117.1
2003	97.6	106.6	105.6	102.6	115.2
2004	100.4	103.6	103.1	107.7	103.4
2005	100.0	100.0	100.0	100.0	100.0
2006	100.3	102.4	102.6	100.5	102.8
2007	100.4	103.6	105.7	86.4	104.1
2008	97.2	98.2	100.0	83.0	99.1
2009	93.8	96.3	96.9	83.0	102.7
2010	102.1	105.0	106.0	89.9	110.2
2010. 1	97.1	99.1	100.0	75.8	111.1
2	88.4	88.9	90.3	64.5	98.7
3	106.7	112.6	115.5	94.5	108.9
4	106.1	108.1	109.6	93.7	110.1
5	103.8	105.8	106.7	90.6	111.7
6	107.0	110.6	111.2	105.5	110.5
7	105.3	110.5	111.2	107.8	108.7
8	96.2	101.3	100.7	89.2	113.9
9	97.2	100.3	99.2	92.7	112.2
10	106.6	109.3	109.6	102.2	112.7
11	105.4	105.4	107.6	79.7	111.2
12	104.9	107.6	109.8	82.4	113.1
2011. 1	102.5	103.9	106.1	70.1	116.2
2	89.5	91.9	92.7	66.2	106.1
3	107.8	112.4	114.4	90.6	116.4
4	104.6	109.7	113.3	76.7	112.9
5	104.9	107.3	110.4	71.4	115.3
6	106.6	107.0	110.0	83.6	106.5

자료 : 통계청 「국가통계포털」

6) 생산자물가지수 (Producer Price Index)

연 도	생산자물가지수 (2005=100)							
	총지수	섬유제품 및 의복	섬유사	직 물	직물제품	기타 섬유제품	의 복	화학섬유
가중치	1,000.0	23.4	2.6	2.6	3.3	2.1	12.8	1.8
2000	91.0	99.9	94.4	102.7	111.7	86.6	97.1	82.5
2001	90.6	96.7	94.4	89.0	108.0	85.3	98.5	77.3
2002	90.3	96.6	91.2	83.2	107.2	84.9	104.7	75.7
2003	92.3	98.2	95.7	81.9	107.1	88.7	106.8	81.5
2004	97.9	101.3	105.0	91.3	104.8	94.0	104.2	94.1
2005	100.0	100.0	100.0	100.0	100.0	100.0	100.0	100.0
2006	100.9	95.8	99.1	100.4	101.2	95.2	92.8	99.7
2007	102.3	93.4	99.1	99.8	101.4	93.7	88.9	102.7
2008	111.1	97.5	110.9	110.5	102.0	106.8	89.4	110.0
2009	110.9	101.2	116.8	118.3	100.9	112.4	92.7	110.0
2010	115.1	105.1	132.3	119.1	104.7	113.7	95.5	120.2
2010. 1	112.7	101.7	122.3	116.5	101.0	110.4	93.2	115.1
2	113.0	102.1	123.9	117.1	101.7	111.8	93.1	118.2
3	113.7	102.6	125.2	116.7	101.7	111.7	93.9	117.6
4	114.6	102.9	127.2	117.5	102.1	111.5	93.8	118.4
5	115.2	104.0	131.7	120.8	102.1	112.9	94.0	121.0
6	114.8	105.0	133.0	121.7	104.6	115.9	94.2	122.3
7	114.9	105.2	131.0	119.7	107.1	115.8	94.8	122.2
8	115.2	105.3	130.0	119.5	107.2	115.2	95.4	119.8
9	116.3	106.6	130.4	119.3	107.1	115.3	97.7	120.2
10	116.4	107.0	133.6	119.2	107.2	113.4	98.1	118.7
11	116.7	108.7	146.1	120.3	107.2	113.6	98.3	121.5
12	117.8	110.1	153.0	121.2	107.4	116.4	98.9	127.0
2011. 1	119.7	111.3	155.6	124.0	108.0	117.6	99.5	129.0
2	120.5	113.4	166.7	126.7	111.8	119.5	99.3	134.8
3	122.0	115.3	174.3	127.0	113.3	122.9	100.2	138.3
4	122.4	115.7	169.1	126.8	114.7	123.1	101.7	140.3
5	122.3	114.4	157.0	127.3	115.1	124.0	101.4	136.9
6	121.9	114.2	151.8	128.8	115.1	124.6	101.6	132.2

자료 : 통계청 「국가통계포털」

7) 소비자물가지수 (Consumer Price Index)

연 도	소비자물가지수 (2005=100)							
	총지수	의 류	남자의류	여자의류	아동복 · 유아복	기타의류	의류 서비스	침구 · 직물
가중치	1,000.0	51.2	23.4	19.5	4.3	1.9	2.1	2.4
2000	84.9	91.4	92.2	92.1	83.9	93.0	94.8	109.1
2001	88.3	94.0	95.5	94.0	87.7	95.2	93.2	107.4
2002	90.8	96.5	97.4	97.9	88.4	96.5	93.9	107.8
2003	93.9	99.4	99.6	100.9	94.4	99.9	97.0	107.3
2004	97.3	99.1	98.0	100.3	99.9	100.3	98.7	104.5
2005	100.0	100.0	100.0	100.0	100.0	100.0	100.0	100.0
2006	102.2	103.0	104.8	103.3	93.1	100.8	101.2	100.1
2007	104.8	105.8	108.4	106.4	93.0	101.6	102.3	101.5
2008	109.7	108.4	110.5	108.9	97.2	104.6	106.8	106.9
2009	112.8	114.1	116.5	115.0	101.9	107.3	110.4	114.6
2010	116.1	117.8	121.4	117.8	105.8	108.8	111.0	117.0
2010. 1	114.2	117.2	119.8	118.3	105.2	108.5	110.7	115.8
2	114.6	117.0	119.6	118.0	105.2	108.5	110.6	115.8
3	115.0	117.0	119.6	118.1	105.2	108.8	110.6	115.8
4	115.6	117.0	119.6	118.1	105.2	108.8	110.7	115.7
5	115.7	117.3	120.8	117.4	105.6	108.7	110.6	115.8
6	115.5	117.9	122.0	117.4	105.6	108.7	111.2	115.8
7	115.9	117.9	122.0	117.4	105.6	108.8	111.2	115.8
8	116.3	117.9	122.0	117.4	105.6	108.7	111.2	118.7
9	117.6	118.0	122.1	117.5	105.6	108.7	111.2	118.6
10	117.8	118.1	122.2	117.5	105.6	108.8	111.3	118.7
11	117.1	119.2	123.6	118.2	107.6	108.9	111.5	118.7
12	117.8	119.2	123.7	118.2	107.6	109.8	111.5	118.7
2011. 1	118.9	119.3	123.7	118.3	107.6	110.9	111.6	118.8
2	119.8	119.5	123.9	118.4	107.6	111.4	111.9	123.0
3	120.4	119.6	124.1	118.6	107.6	112.2	111.9	123.1
4	120.4	119.8	124.2	118.7	107.6	112.7	112.5	123.2
5	120.4	121.1	125.4	119.8	111.0	113.8	112.3	125.5
6	120.6	121.3	125.8	119.8	111.0	114.2	112.3	125.6

자료 : 통계청 「국가통계포털」

8) 수출입물가지수(원화기준) (Exports & Imports Price Index(Won Basis))

연 도	수출입물가지수 (2005=100)							
	수출물가지수				수입물가지수			
	총지수	섬유의복 및 가족제품	섬유제품	의복 및 가족제품	총지수	섬유의복 및 가족제품	섬유제품	의 복
가중치	1,000.0	48.1	35.5	12.6	1,000.0	28.4	11.3	11.7
2000	115.3	118.0	114.0	124.3	89.3	111.0	112.1	113.7
2001	110.9	126.4	117.7	140.0	92.4	121.8	118.2	128.7
2002	103.2	116.3	109.1	127.6	86.7	113.0	109.7	122.0
2003	100.9	110.9	105.7	119.0	88.2	113.2	113.2	115.3
2004	107.1	108.0	104.8	113.1	97.2	112.9	113.4	114.5
2005	100.0	100.0	100.0	100.0	100.0	100.0	100.0	100.0
2006	91.8	95.4	95.6	95.0	100.9	97.1	98.8	96.3
2007	89.8	95.9	96.4	94.4	105.5	98.4	99.2	96.9
2008	109.5	119.9	122.1	113.7	143.7	125.2	129.2	124.8
2009	109.2	134.9	137.4	127.9	137.7	145.4	141.8	151.4
2010	106.4	134.5	137.8	125.2	145.0	144.7	159.1	137.2
2010. 1	103.5	125.2	128.2	117.0	136.9	134.1	138.5	133.2
2	104.7	127.5	130.4	119.3	137.6	137.3	143.2	135.3
3	104.0	127.9	130.8	119.8	139.2	136.2	144.3	132.8
4	103.8	126.1	129.0	117.9	140.9	135.3	145.9	130.4
5	106.7	135.5	139.2	125.1	144.7	142.1	155.7	135.4
6	109.9	141.8	145.2	132.4	147.6	148.7	162.8	142.0
7	109.4	139.4	141.8	132.6	147.0	148.8	160.7	142.3
8	107.4	136.8	139.6	129.2	147.4	145.9	157.6	139.1
9	106.9	136.1	138.9	128.3	147.4	145.8	158.1	139.0
10	105.0	136.0	139.4	126.3	146.1	146.0	161.9	137.3
11	106.3	138.7	143.7	124.7	149.2	155.4	184.3	138.4
12	109.6	143.3	148.0	130.0	156.1	161.4	195.6	141.3
2011. 1	108.6	142.7	148.1	127.4	156.1	160.1	196.3	138.7
2	110.6	144.6	150.6	127.5	160.9	164.0	206.2	138.4
3	113.5	147.8	154.4	129.2	166.5	165.0	207.5	139.0
4	111.8	144.5	151.4	125.0	167.6	157.8	195.2	135.3
5	110.2	143.6	150.7	123.7	163.9	152.9	182.3	134.9
6	109.4	142.8	149.9	122.6	163.2	149.2	173.2	134.6

자료 : 통계청 「국가통계포털」

7. 주요 경제지표 (Major Economic Indicators)

연 도	국 민 소 득							
	경제 성장률 (GDP)	제조업	국내 총생산 (GDP)	국민 총소득 (GNI)	국민총소득 증감률 (GNI)	1인당 국민총소득 (GNI)	민간소비 증감률	설비투자 증감률
단위	%, 전기대비		조원		%, 전기대비	달러	%, 전기대비	
2000	8.8	17.4	603.2	600.2	6.5	11,292	9.2	32.9
2001	4.0	2.4	651.4	649.9	3.3	10,631	5.7	-8.3
2002	7.2	8.7	720.5	721.0	7.5	12,100	8.9	7.3
2003	2.8	5.4	767.1	767.8	2.5	13,460	-0.4	-1.5
2004	4.6	10.0	826.9	829.3	3.7	15,082	0.3	3.8
2005	4.0	6.2	865.2	864.4	2.0	17,531	4.6	5.3
2006	5.2	8.1	908.7	910.1	3.9	19,722	4.7	8.2
2007	5.1	7.2	975.0	976.8	4.8	21,695	5.1	9.3
2008	2.3	2.9	1026.5	1,034.1	-0.6	19,296	1.3	-1.0
2009	0.2	-1.5	1065.0	1,069.8	1.6	17,193	0.0	-9.8
2010	6.1	14.8	1172.8	1,173.1	5.5	20,759	4.1	25.0
2006. 1/4	1.6	2.2	223.6	223.4	1.3	-	1.0	-0.8
2/4	0.6	0.5	224.1	224.4	1.0	-	1.2	1.7
3/4	1.4	2.9	228.6	229.2	0.9	-	0.9	4.5
4/4	0.9	-0.3	232.5	233.1	2.3	-	1.4	0.4
2007. 1/4	1.5	1.9	237.4	237.2	-0.2	-	1.3	5.5
2/4	1.4	2.5	240.6	240.9	2.1	-	1.5	2.0
3/4	1.0	2.2	244.3	245.3	1.6	-	1.0	-4.0
4/4	1.7	3.3	252.7	253.4	0.6	-	0.9	4.9
2008. 1/4	1.2	0.8	255.6	257.7	-0.5	-	1.0	-0.2
2/4	0.3	1.2	260.2	261.7	0.0	-	-0.2	1.4
3/4	-0.1	-0.3	259.7	260.5	-2.3	-	0.0	-1.0
4/4	-4.5	-11.0	250.9	254.3	-2.5	-	-4.2	-13.3
2009. 1/4	0.2	-3.4	253.5	254.8	-0.2	-	-0.3	-10.2
2/4	2.4	8.4	263.8	265.6	5.1	-	3.7	6.7
3/4	3.2	9.7	272.3	273.0	1.5	-	1.4	9.1
4/4	0.2	-1.1	275.4	276.4	1.4	-	0.9	7.8
2010. 1/4	2.1	4.2	284.7	285.2	1.2	-	0.5	2.8
2/4	1.4	4.0	292.2	292.7	1.3	-	0.7	7.9
3/4	0.6	2.3	294.5	294.8	0.4	-	1.4	5.6
4/4	0.5	0.1	301.5	300.4	0.0	-	0.3	-1.0
2011. 1/4	1.3	3.1	305.9	306.4	-0.1	-	0.4	-1.1
2/4	0.8	1.5	-	-	-	-	1.0	4.0

주 : 1인당 국민총소득(GNI)은 연간지표 수치임

자료 : 한국은행 「경제통계시스템」

연 도	경 기									
	제조업 업황실적 BSI			소비자 심리지수 (CSI)	의류비 지출전망 (CSI)	경기종합지수 (2005=100)				
		섬유	의복 모피			선행 종합지수	선행지수 전년 동월비(%)	동행 종합지수	동행지수 순환 변동치	후행 종합지수
2009. 1	47	31	51	84	84	110.8	-3.6	114.1	94.3	123.3
2	43	43	50	85	83	112.2	-2.4	114.1	93.9	122.6
3	57	53	55	84	81	113.4	-1.3	115.3	94.5	121.8
4	69	68	64	98	90	115.3	0.5	117.1	95.5	122.0
5	74	62	73	105	96	117.3	2.6	118.1	96.0	121.8
6	77	67	78	106	96	119.9	5.4	120.4	97.4	122.8
7	81	63	67	109	97	121.5	7.2	121.7	98.0	123.6
8	86	72	73	114	100	122.5	8.4	122.7	98.4	125.0
9	90	76	83	114	102	123.4	9.4	123.5	98.7	125.5
10	92	76	86	117	105	124.6	10.4	124.4	98.9	126.4
11	89	62	92	113	103	126.4	11.7	125.2	99.2	127.2
12	89	79	92	113	103	127.2	12.0	125.8	99.2	127.9
2010. 1	93	68	100	113	102	127.5	11.6	126.6	99.5	128.4
2	94	66	95	111	102	127.0	10.4	127.8	100.0	129.0
3	99	79	89	110	103	127.1	9.6	128.8	100.3	130.0
4	103	89	89	110	103	126.9	8.6	129.6	100.5	131.6
5	103	99	87	111	104	127.3	7.7	130.5	100.8	132.9
6	105	93	91	112	104	127.7	6.8	131.4	101.0	134.0
7	103	94	87	112	103	128.4	6.2	132.4	101.4	135.0
8	98	81	83	110	103	128.8	5.4	132.6	101.1	136.2
9	92	94	90	109	103	128.8	4.5	132.2	100.4	136.5
10	94	85	99	108	105	128.4	3.3	131.8	99.6	136.9
11	92	92	98	110	106	128.7	2.8	132.1	99.5	137.2
12	92	101	109	109	105	129.3	2.9	133.1	99.8	138.1
2011. 1	90	82	100	108	103	130.1	3.0	135.1	100.8	138.6
2	88	89	91	105	102	129.8	2.3	135.3	100.6	138.9
3	93	93	90	98	98	129.4	1.6	135.9	100.6	139.4
4	98	87	88	100	100	129.0	1.0	135.5	99.9	140.3
5	94	74	90	104	102	129.5	1.3	136.6	100.3	141.4
6	91	75	92	102	101	130.2	1.7	137.7	100.6	142.9

자료 : 한국은행 「경제통계시스템」

연 도	국제수지					대외거래		
	경상수지	상품수지	서비스수지	소득수지	자본금융계정	대외채무	해외직접투자	외국인투자
단위	백만달러							
2000	14,802.9	18,655.7	-2,036.5	-2,382.6	-13,383.0	141,429	5,245.2	15,264.9
2001	8,428.1	13,029.2	-2,968.8	-1,247.1	-11,086.1	121,346	5,296.9	11,287.6
2002	7,541.9	15,203.2	-6,442.3	399.3	-7,009.8	132,757	3,978.8	9,095.3
2003	15,584.3	24,027.9	-5,792.2	253.2	-16,347.4	141,650	4,739.8	6,470.5
2004	32,312.4	39,660.5	-5,957.8	1,041.7	-35,466.6	150,625	6,486.3	12,795.6
2005	18,606.5	32,856.9	-9,951.6	-1,817.3	-19,529.4	161,413	7,187.9	11,565.5
2006	14,083.2	31,433.4	-13,331.8	74.5	-14,151.4	225,200	11,619.9	11,247.4
2007	21,769.7	37,129.1	-11,967.3	135.0	-23,876.6	333,428	22,220.0	10,515.6
2008	3,197.5	5,170.1	-5,734.1	4,435.4	-1,154.0	317,370	23,845.1	11,711.9
2009	32,790.5	37,866.0	-6,640.5	2,276.7	-34,651.2	345,391	20,093.7	11,484.1
2010	28,213.6	41,904.0	-11,229.4	768.4	-25,331.5	359,985	23,175.2	13,071.6
2010. 1	-571.8	996.7	-1,651.8	414.6	-686.4		1,453.7	
2	-363.1	586.3	-1,270.7	497.4	1,398.3		678.9	
3	1,198.2	3,202.4	-1,278.6	-365.6	-867.2	355,839	1,099.2	1,540.9
4	529.0	3,740.1	-1,268.9	-1,452.5	641.8		1,532.5	
5	3,998.9	3,658.4	147.4	219.8	-5,611.5		896.1	
6	4,330.0	4,841.9	-751.6	226.2	-4,129.3	351,517	1,461.1	2,792.3
7	4,457.9	5,268.9	-859.3	352.3	-3,528.4		1,630.9	
8	1,975.7	2,826.0	-902.5	518.7	-1,421.7		1,814.2	
9	3,497.5	4,447.4	-1,192.8	425.1	-2,729.5	365,875	2,524.6	2,932.2
10	5,112.5	5,484.9	-749.9	657.1	-5,869.7		6,409.3	
11	1,934.4	3,170.8	-304.5	-690.2	-2,191.7		1,297.5	
12	2,114.4	3,680.2	-1,146.2	-34.5	-336.2	359,985	2,377.3	5,806.2
2011. 1	154.7	1,557.9	-1,640.9	703.7	-1,282.0		2,263.4	
2	1,126.1	1,530.8	-569.1	542.6	-1,996.2		2,054.8	
3	1,329.5	2,754.0	-328.0	-858.4	524.1	381,859	1,591.8	2,005.2
4	1,277.6	3,327.6	-178.8	-1,581.9	394.7		-	
5	2,183.9	1,633.8	15.5	517.3	-3,956.7		-	
6	2,987.8	3,656.0	-632.4	239.8	-4,642.2	-	-	3,359.8

주 : 대외채무 및 외국인투자의 월별 자료는 분기지표 수치임

자료 : 한국은행 「경제통계시스템」

연 도	환율/외환					유 가	고 용			
	원/달러 (증가) 환율	원/엔 (100엔) 환율	원/유로 환율	원/원 (중국) 환율	외환 보유액	국제 유가 (WTI)	경제 활동 인구	취업자	실업 률 ¹⁾	고용 률 ²⁾
단위	원					실업 달러	달러 /bbl	천명		%
2000	1,131.12	1,048.92	1,044.18	136.57	96.2	26.80	22,134	21,156	4.4	58.5
2001	1,290.99	1,062.41	1,155.97	155.95	102.8	19.84	22,471	21,572	4.0	59.0
2002	1,250.65	999.57	1,180.64	151.17	121.4	31.20	22,921	22,169	3.3	60.0
2003	1,191.85	1,029.76	1,348.29	144.00	155.4	32.52	22,957	22,139	3.6	59.3
2004	1,143.74	1,058.76	1,422.91	138.30	199.1	43.45	23,417	22,557	3.7	59.8
2005	1,024.13	930.66	1,273.95	125.06	210.4	61.13	23,743	22,856	3.7	59.7
2006	955.08	821.49	1,199.31	119.81	239.0	61.05	23,978	23,151	3.5	59.7
2007	929.16	789.75	1,272.72	122.13	262.2	96.00	24,216	23,433	3.2	59.8
2008	1,103.36	1,076.63	1,606.77	159.05	201.2	44.60	24,347	23,577	3.2	59.5
2009	1,276.35	1,363.13	1,774.35	186.85	270.0	79.36	24,394	23,506	3.6	58.6
2010	1,156.00	1,320.56	1,532.94	170.83	291.6	91.38	24,748	23,829	3.7	58.7
2010. 1	1,138.77	1,248.26	1,627.52	166.80	273.7	72.89	24,082	22,865	5.0	56.6
2	1,156.83	1,281.72	1,584.53	169.43	270.7	79.66	24,035	22,867	4.9	56.6
3	1,136.11	1,255.84	1,544.89	166.64	272.3	83.76	24,382	23,377	4.1	57.8
4	1,115.71	1,195.31	1,501.68	163.66	278.9	86.15	24,858	23,924	3.8	59.1
5	1,168.41	1,265.23	1,460.68	170.35	270.2	73.97	25,099	24,306	3.2	60.0
6	1,214.02	1,333.59	1,480.85	177.74	274.2	75.63	25,158	24,280	3.5	59.8
7	1,204.94	1,377.67	1,540.31	178.15	286.0	78.95	25,232	24,301	3.7	59.8
8	1,180.05	1,380.19	1,523.33	173.87	285.4	71.92	24,836	24,005	3.3	59.1
9	1,162.94	1,384.17	1,518.69	172.78	289.8	79.97	24,911	24,054	3.4	59.1
10	1,122.23	1,371.09	1,559.56	168.45	293.3	81.43	25,004	24,172	3.3	59.4
11	1,128.08	1,366.58	1,541.34	169.28	290.2	84.11	24,847	24,109	3.0	59.2
12	1,146.23	1,376.72	1,515.36	172.56	291.6	91.38	24,538	23,684	3.5	58.0
2011. 1	1,119.43	1,356.27	1,495.37	169.77	296.0	92.19	24,114	23,196	3.8	56.8
2	1,119.51	1,350.97	1,524.62	169.94	297.7	96.97	24,431	23,336	4.5	57.1
3	1,120.45	1,376.20	1,572.59	170.95	298.6	106.72	24,918	23,846	4.3	58.3
4	1,084.83	1,304.81	1,569.39	166.44	307.2	113.93	25,240	24,303	3.7	59.3
5	1,084.05	1,333.60	1,551.34	166.79	305.1	102.70	25,480	24,661	3.2	60.1
6	1,080.87	1,342.81	1,555.38	166.98	304.5	95.42	25,592	24,752	3.3	60.3

주) 1. 실업자가 경제활동인구(취업자+실업자)에서 차지하는 비율

2. 만 15세 이상 인구중 취업자가 차지하는 비율

자료 : 한국은행 「경제통계시스템」

8. 주요국 섬유류 수출입 실적 (Textile Exports & Imports of Major Country)

※ 범 례

구 분	Section & Division
제11부. 방직용 섬유와 방직용 섬유의 제품	XI. TEXTILES AND TEXTILE ARTICLES
50. 견	50. Silk
51. 양모 · 섬수모 또는 조수모 · 마모사 및 이들의 직물	51. Wool, fine or coarse animal hair ; horsehair yarn and woven fabric
52. 면	52. Cotton
53. 기타 식물성 방직용 섬유와 지사 및 지사의 직물	53. Other vegetable textile fibers ; paper yarn and woven fabrics of paper yarn
54. 인조필라멘트, 인조방직용 섬유재료의 스트립 및 이와 유사한 것	54. Man-made filaments ; strip and the like of man-made textile materials
55. 인조스테이플섬유	55. Man-made staple fibers
56. 워딩 · 펠트 및 부직포 · 특수사 · 끈 · 코디지 · 로프 및 케이블과 이들의 제품	56. Wadding, felt and nonwovens ; special yarns ; twine, cordage, ropes and cables and articles thereof
57. 양탄자류와 기타 방직용 섬유제의 바닥깔개	57. Carpets and other textile floor coverings
58. 특수직물, 터후트한 섬유직물, 레이스, 태피스트리, 트리밍과 자수포	58. Special woven fabrics ; tufted textile fabrics ; lace ; tapestries ; trimmings ; embroidery
59. 침투 · 도포 · 피복 또는 적층한 방직용 섬유의 직물, 공업용의 방직용 섬유제품	59. Impregnated, coated, covered or laminated textile fabrics ; textile articles of a kind suitable for industrial use
60. 메리야스 편물과 뜨개질 편물	60. Knitted or crocheted fabrics
61. 의류와 그 부속품(메리야스 편물 또는 뜨개질 편물의 것에 한한다)	61. Articles of apparel and clothing accessories, knitted or crocheted
62. 의류와 그 부속품(메리야스 편물 또는 뜨개질 편물의 것을 제외한다)	62. Articles of apparel and clothing accessories, not knitted or crocheted
63. 제품으로 된 방직용 섬유의 기타 물품, 세트, 사용하던 의류 · 사용하던 방직용 섬유제품 및 냅마	63. Other made up textile articles ; sets ; worn clothing and worn textile articles ; rags

자료 : HS Code 분류기준표

1) 미국 섬유류 수출입 실적 (Textile & Clothing Trade of U.S.A)

(단위 : 백만불)

HS Code	수출실적		수입실적						
	2010년	2011년 5월누계	2010년	2011년 5월누계	중 국	인 도	베트남	멕시코	한 국
50	26	11	154	71	21	18	0	0	11
51	88	38	235	106	10	3	0	7	0
52	7,555	6,919	1,082	503	111	37	5	38	61
53	24	8	167	79	18	16	0	0	2
54	1,574	714	1,974	920	138	58	5	91	63
55	2,249	1,136	1,585	815	191	35	6	25	64
56	2,093	913	1,529	687	145	24	3	70	19
57	1,005	428	1,742	726	156	222	0	5	15
58	526	214	634	268	105	18	1	18	11
59	1,740	777	1,897	854	100	13	73	98	56
60	1,062	490	729	350	115	22	2	10	70
61	2,163	926	38,320	14,633	4,189	674	1,440	605	69
62	1,810	814	34,205	14,745	5,565	973	1,073	944	12
63	1,662	755	11,199	4,583	2,370	622	37	285	15
합 계	23,577	14,143	95,452	39,340	13,234	2,735	2,645	2,196	468
점유율				100.0	33.6	7.0	6.7	5.6	1.2

자료 : 한국무역협회 「무역통계」

2) 중국 섬유류 수출입 실적 (Textile & Clothing Trade of China)

(단위 : 백만불)

HS Code	수출실적		수입실적						
	2010년	2011년 상반기	2010년	2011년 상반기	미국	일본	대만	한국	인도
50	1,642	893	124	52	0	9	0	6	7
51	2,361	1,600	2,827	2,023	7	92	5	24	6
52	13,072	7,977	10,619	6,562	2,258	217	191	91	1,183
53	869	574	559	402	0	10	1	3	21
54	10,094	6,675	3,782	1,972	61	430	583	363	9
55	7,959	5,850	3,020	1,745	279	407	192	197	41
56	2,685	1,635	1,125	565	101	159	68	55	4
57	1,957	1,015	130	66	12	4	1	11	4
58	3,805	2,222	694	361	8	89	58	68	1
59	5,625	3,516	1,844	1,034	55	197	224	234	3
60	8,670	5,145	2,345	1,179	9	196	301	234	1
61	66,707	33,713	815	514	5	22	11	29	14
62	54,363	28,029	1,418	976	6	34	8	46	28
63	19,753	10,331	261	179	17	14	12	10	10
합 계	199,562	109,175	29,563	17,630	2,818	1,880	1,655	1,371	1,332
점유율				100.0	16.0	10.7	9.4	7.8	7.6

자료 : 한국무역협회 「무역통계」

3) 일본 섬유류 수출입 실적 (Textile & Clothing Trade of Japan)

(단위 : 백만 $\text{\text{₩}}$)

HS Code	수출실적		수입실적						
	2010년	2011년 상반기	2010년	2011년 상반기	중국	인니	이태리	한국	베트남
50	9,115	4,481	13,072	8,109	5,652	0	486	80	0
51	23,263	10,535	34,507	23,916	11,228	0	3,783	92	0
52	58,868	30,792	59,654	51,706	13,128	8,577	914	1,751	1
53	2,148	1,258	6,216	3,619	1,754	0	377	29	291
54	192,822	98,190	63,050	40,048	9,520	3,713	675	4,927	0
55	153,825	83,143	45,858	28,903	7,151	9,869	349	2,240	0
56	87,787	44,241	65,492	37,347	12,764	851	104	3,547	485
57	4,079	1,257	52,916	21,424	14,114	688	48	25	3
58	21,417	11,596	12,012	5,883	3,039	51	185	310	3
59	84,782	42,905	31,087	16,764	4,998	1,204	253	3,934	0
60	60,294	29,763	10,021	5,272	1,536	130	669	1,200	1
61	15,379	7,426	1,106,931	530,607	449,557	6,964	8,876	6,774	4,855
62	18,238	8,950	1,104,779	580,515	449,743	7,106	19,666	2,648	6,988
63	21,813	9,654	265,176	141,430	118,615	2,355	260	2,035	363
합 계	753,830	384,191	2,870,771	1,495,543	1,102,799	41,508	36,645	29,592	12,990
점유율				100.0	73.7	2.8	2.5	2.0	0.9

자료 : 한국무역협회 「무역통계」

4) EU의 섬유류 수출입 (Textile & Clothing Trade of EU)

(단위 : 백만유로)

HS Code	수출실적		수입실적						
	2010년	2011년 4월누계	2010년	2011년 4월누계	중국	터어키	인도	미국	한국
50	532	192	605	255	114	1	20	1	1
51	3,800	1,489	3,673	1,591	233	24	30	2	0
52	5,932	2,155	6,378	2,700	246	314	170	39	8
53	876	350	770	304	48	3	23	1	0
54	7,873	2,883	8,002	3,071	302	164	55	66	92
55	7,150	2,709	7,087	2,700	178	135	108	45	82
56	7,174	2,677	5,693	2,081	89	38	9	94	10
57	4,291	1,422	4,283	1,461	73	85	131	13	0
58	2,293	791	2,082	733	88	46	22	7	4
59	6,104	2,222	4,695	1,728	111	49	9	59	33
60	3,413	1,274	2,923	1,094	111	167	3	8	42
61	32,626	11,673	55,439	18,535	3,592	1,777	800	55	30
62	39,482	15,200	57,007	21,084	5,064	1,098	1,129	62	7
63	8,411	2,954	12,724	4,610	1,065	369	320	37	12
합 계	129,957	47,991	171,361	61,947	11,314	4,270	2,829	489	320
점유율				100.0	18.3	6.9	4.6	0.8	0.5

자료 : 한국무역협회 「무역통계」

5) 대만의 섬유류 수출입 (Textile & Clothing Trade of Taiwan)

(단위 : 백만불, %)

품목	연도	수 출				수 입			
		2009	2010	2011 상반기	증감율	2009	2010	2011 상반기	증감율
섬유원료	금액	952	1,170	741	23.6	416	626	463	50.1
	비중	10.2	10.4	11.4	-	19.0	21.6	27.2	-
섬유사	금액	1,793	2,246	1,256	15.5	277	459	291	42.9
	비중	19.2	19.9	19.3	-	12.7	15.8	17.1	-
섬유직물	금액	5,536	6,722	3,921	20.4	375	476	277	23.4
	비중	59.2	59.5	60.2	-	17.1	16.4	16.2	-
의류 악세서리	금액	724	783	385	5.1	938	1,105	552	19.7
	비중	7.8	6.9	5.9	-	42.8	38.1	32.4	-
기타섬유	금액	340	380	208	8.4	183	238	123	14.0
	비중	3.6	3.4	3.2	-	8.4	8.2	7.2	-
총 계		9,345	11,301	6,511	18.4	2,190	2,904	1,706	30.7

자료 : 대만섬유산업연맹(Taiwan Textile Federation)

9. 세계 섬유류 수출입 실적 (Textile Exports & Imports of World)

1) 세계 섬유류 수출실적 (Textile & Apparel Export of World)

(단위 : 백만불, %)

국가	구분	1990	2000	2007	2008	2009
세계	섬유	104,354	157,400	241,335	253,359	211,054
	의류	108,129	197,570	347,059	364,914	315,622
	합계	212,483	354,970	588,394	618,273	526,675
	점유율	100.0	100.0	100.0	100.0	100.0
중국 (홍콩포함)	섬유	15,432	29,576	69,442	77,617	69,796
	의류	25,076	60,285	144,280	148,306	130,087
	합계	40,508	89,861	213,722	225,923	199,883
	점유율	18.9	25.2	36.2	36.4	37.8
EU	섬유	-	56,737	81,944	81,111	62,223
	의류	-	56,240	105,375	114,314	96,797
	합계	-	112,977	187,319	195,425	159,020
	점유율	-	31.6	31.7	31.5	30.1
인도	섬유	2,180	5,570	9,812	10,447	9,105
	의류	2,530	5,960	9,932	11,495	11,454
	합계	4,709	11,531	19,744	21,941	20,559
	점유율	2.2	3.2	3.3	3.5	3.9
터키	섬유	1,440	3,672	8,940	9,396	7,723
	의류	3,331	6,533	13,886	13,590	11,555
	합계	4,771	10,205	22,826	22,986	19,279
	점유율	2.2	2.9	3.9	3.7	3.6
미국	섬유	5,039	10,952	12,426	12,496	9,931
	의류	2,565	8,629	4,320	4,449	4,186
	합계	7,604	19,581	16,746	16,945	14,117
	점유율	3.5	5.5	2.8	2.7	2.7
방글라데시	섬유	343	393	884	1,090	1,071
	의류	643	5,067	8,855	10,920	10,726
	합계	986	5,460	9,739	12,010	11,797
	점유율	0.5	1.5	1.6	1.9	2.2

자료 : WTO International Trade Statistics 2010

(단위 : 백만불, %)

국가	구분	1990	2000	2007	2008	2009
대한민국	섬유	6,076	12,710	10,373	10,371	9,155
	의류	7,879	5,027	1,914	1,741	1,396
	합계	13,955	17,737	12,288	12,112	10,552
	점유율	6.5	5.0	2.1	2.0	2.0
베트남	섬유	-	299	1,321	1,563	1,815
	의류	-	1,821	7,400	8,724	8,629
	합계	-	2,120	8,722	10,287	10,444
	점유율	-	0.6	1.5	1.7	2.0
파키스탄	섬유	2,663	4,532	7,371	7,186	6,510
	의류	1,014	2,144	3,806	3,906	3,357
	합계	3,676	6,676	11,178	11,092	9,867
	점유율	1.7	1.9	1.9	1.8	1.9
인도네시아	섬유	1,241	3,505	3,829	3,675	3,208
	의류	1,646	4,734	5,870	6,285	5,915
	합계	2,888	8,239	9,699	9,959	9,123
	점유율	1.3	2.3	1.6	1.6	1.7
대만	섬유	6,128	11,891	9,732	9,253	7,891
	의류	3,987	3,015	1,274	1,194	904
	합계	10,116	14,906	11,006	10,447	8,795
	점유율	4.7	4.2	1.9	1.7	1.7
아랍에미리트	섬유	6	3,903	6,126	7,747	4,850
	의류	146	910	2,953	3,786	2,919
	합계	152	4,813	9,080	11,533	7,768
	점유율	0.1	1.3	1.5	1.9	1.5
일본	섬유	5,871	7,023	7,102	7,373	6,099
	의류	568	534	523	593	483
	합계	6,440	7,557	7,624	7,966	6,583
	점유율	3.0	2.1	1.3	1.3	1.2

자료 : WTO International Trade Statistics 2010

2) 세계 섬유류 수입실적 (Textile & Apparel Import of World)

(단위 : 백만불, %)

국가	구분	1,990	2,000	2,007	2,008	2,009
세계	섬유	51,078	155,275	224,026	229,277	189,340
	의류	55,236	218,022	360,157	376,224	330,867
	합계	106,314	373,296	584,184	605,501	520,207
	점유율	100.0	100.0	100.0	100.0	100.0
EU (27개국)	섬유	-	57,422	85,563	84,895	66,039
	의류	-	83,181	165,320	179,982	160,112
	합계	-	140,603	250,883	264,877	226,151
	점유율	-	37.7	42.9	43.7	43.5
미국	섬유	6,730	15,985	24,089	23,128	19,211
	의류	26,977	67,115	84,851	82,464	72,059
	합계	33,708	83,100	108,940	105,592	91,270
	점유율	31.7	22.3	18.6	17.4	17.5
중국 (홍콩포함)	섬유	15,474	26,548	30,203	28,602	24,909
	의류	6,961	17,200	21,125	20,828	17,350
	합계	22,436	43,748	51,328	49,430	42,259
	점유율	21.1	11.7	8.8	8.2	8.1
일본	섬유	4,133	4,935	6,297	6,948	6,753
	의류	8,765	19,709	23,997	25,870	25,510
	합계	12,898	24,644	30,294	32,818	32,262
	점유율	12.1	6.6	5.2	5.4	6.2
캐나다	섬유	2,325	4,126	4,431	4,319	3,571
	의류	2,388	3,690	7,613	8,248	7,559
	합계	4,713	7,816	12,044	12,567	11,130
	점유율	4.4	2.1	2.1	2.1	2.1
러시아연방	섬유	-	1,316	4,408	5,512	3,525
	의류	-	2,688	14,505	12,018	7,250
	합계	-	4,004	18,913	17,530	10,775
	점유율	-	1.1	3.2	2.9	2.1

자료 : WTO International Trade Statistics 2010

(단위 : 백만불, %)

국가	구분	1,990	2,000	2,007	2,008	2,009
스위스	섬유	1,849	1,326	2,032	2,177	1,823
	의류	3,437	3,160	5,184	5,805	5,242
	합계	5,286	4,486	7,216	7,982	7,065
	점유율	5.0	1.2	1.2	1.3	1.4
대한민국	섬유	1,947	3,359	4,140	4,112	3,536
	의류	151	1,307	4,318	4,223	3,379
	합계	2,097	4,666	8,459	8,335	6,915
	점유율	2.0	1.2	1.4	1.4	1.3
터키	섬유	567	2,124	6,009	5,646	4,718
	의류	16	264	1,566	2,216	2,147
	합계	583	2,388	7,575	7,862	6,865
	점유율	0.5	0.6	1.3	1.3	1.3
멕시코	섬유	992	5,822	5,640	5,366	4,197
	의류	573	3,602	2,459	2,544	2,112
	합계	1,565	9,423	8,099	7,910	6,308
	점유율	1.5	2.5	1.4	1.3	1.2

자료 : WTO International Trade Statistics 2010

섬유산업통계

- Textile Industry Statistics -

<비매품>

- 발행처 : 한국섬유산업연합회
- 주 소 : 서울 강남구 대치2동 944-31
섬유센터 16층
- 전 화 : 02-528-4023/25
- 발행인 : 노희찬

대한민국 섬유소재 소식정보를 한곳에! www.koreatextile.org



한국섬유산업연합회

Korea Federation of Textile Industries

<http://www.kofoti.or.kr>